

málaga

DÍA MUNDIAL DEL TURISMO
WORLD TOURISM DAY

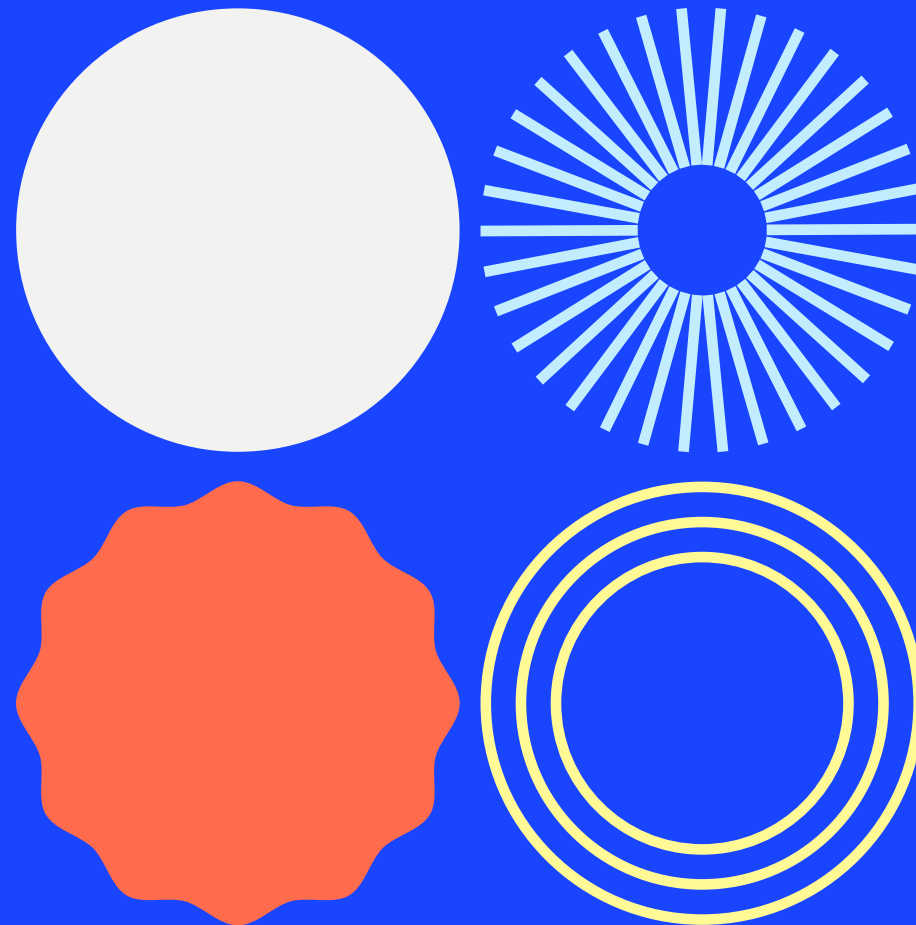
27 septiembre 2024

Jornadas de Puertas Abiertas y Visitas Guiadas
gratuitas

Open Days and free Guided Tours

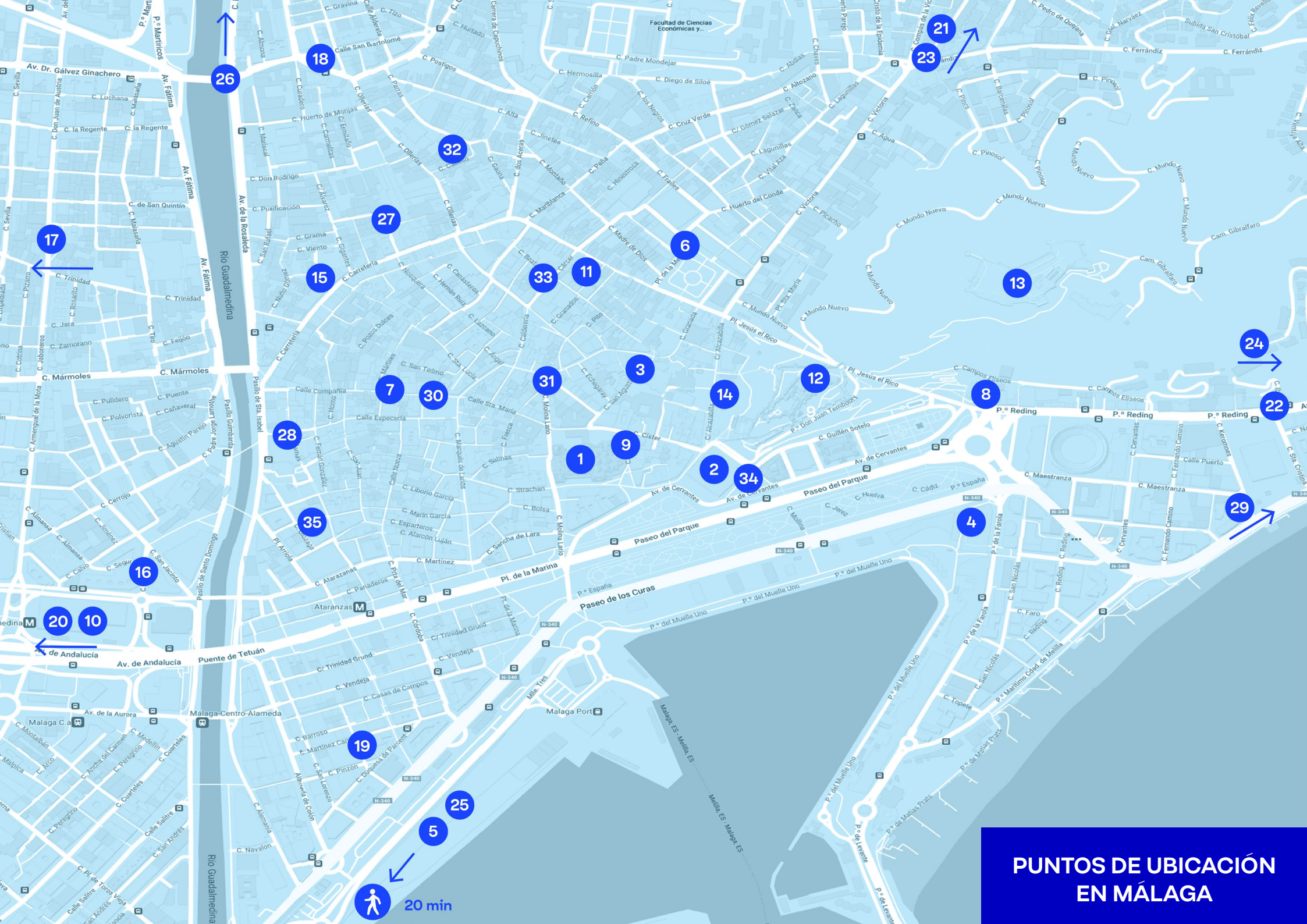
Turismo y Paz

Tourism and Peace



málaga
TOURISM
BOARD

 Ciudad
de Málaga



**PUNTOS DE UBICACIÓN
EN MÁLAGA**

Actividades

Activities

1. CATEDRAL DE LA ENCARNACIÓN

Jornadas de puertas abiertas 10:00h-19:30h

Open day 10:00h-19:30h

2. MUSEO DE MÁLAGA (Palacio de la Aduana)

Jornada de puertas abiertas 9:00h-21:00h

Open day 9:00h-21:00h

3. MUSEO PICASSO MÁLAGA

Jornadas de puertas abiertas 10:00-19h

Exposiciones:

Pablo Picasso: estructuras de la invención. La unidad de una obra

María Blanchard. Pintora a pesar del cubismo

Joel Meyerowitz. Europa 1966-1967

Open day 10:00h-19:00h

Exhibitions:

Pablo Picasso: estructuras de la invención. La unidad de una obra

María Blanchard. Pintora a pesar del cubismo

Joel Meyerowitz. Europa 1966-1967

4. CENTRE POMPIDOU MÁLAGA

Jornadas de puertas abiertas 9.30-20h

Exposiciones:

• *Placeness. Habitar un lugar*

• *Carlos Cruz-Diez. El color en movimiento*

• *Inside Matisse. Un dispositivo de Stéphanie Marin*

• *Fósiles futuros. Explorando ámbitos virtuales*

Visitas guiadas: 11:00h. a Place-ness (francés) 11:30h. a Cruz Diez y 12:30 h. a Place-ness (español). 18:30h. a Place-ness (inglés).

Inscripción el mismo día en la recepción del museo (30min. Antes) hasta completar aforo.

Mediación en sala por la mañana y por la tarde / Mediación en la exposición-taller. Visitas flash 16:30h., 17:00h., 17:30h., 18:00h. Sin inscripción previa hasta completar aforo.

Open day 09:30-20h

Exhibitions:

• *Placeness. Habitar un lugar*

• *Carlos Cruz-Diez. El color en movimiento*

• *Inside Matisse. Un dispositivo de Stéphanie Marin*

• *Fósiles futuros. Explorando ámbitos virtuales*

Guided tours: 11:00h. a Place-ness (French) 11:30h. a Cruz Diez y 12:30h a Place-ness (Spanish). 18:30h a Place-ness (English).

Registration on the same day in the museum (30 minutes before) until full capacity is reached.

Permanent mediation during the morning / Mediation in the exhibition-workshop. Quick visits 4:30 p.m., 5:00 p.m., 5:30 p.m., 6:00 p.m. No registration until full capacity is reached.

5. COLECCIÓN MUSEO RUSO SAN PETERSBURGO / MÁLAGA

Jornadas de puertas abiertas 9:30-20h

Exposiciones:

- *Utopía y Vanguardia. Arte ruso en la colección Costakis– MOMus Museo de Arte*
Moderno de Salónica
- *Boris Groys. Pensando en bucle*
- *Naomi Lautier. El comienzo*
- *José Manuel Ballester. Ausentes*
- *Más allá de su tiempo. La aventura de un coleccionista*
- *La infancia de Iván. Intervención de Jorge Fin*

Visitas guiadas: a las 12 y a las 18h. (Español) Inscripción el mismo día en la recepción del museo (30min. Antes) hasta completar aforo.
Mediación en sala mañana (11:00h. a 12:00h.) y tarde (17:00 a 18:00h.).

Open day 9:30–20h

Exhibitions:

- *Utopía y Vanguardia. Arte ruso en la colección Costakis– MOMus Museo de Arte*
Moderno de Salónica
- *Boris Groys. Pensando en bucle*
- *Naomi Lautier. El comienzo*
- *José Manuel Ballester. Ausentes*
- *Más allá de su tiempo. La aventura de un coleccionista*
- *La infancia de Iván. Intervención de Jorge Fin*

Guided tours: at 12 p.m. and 6 p.m. (Spanish) Registration the same day in the museum (30 minutes before) until full capacity is reached.
Mediation during the morning (11:00 a.m. to 12:00 p.m.) and the afternoon (5:00 to 6:00 p.m.).

6. MUSEO CASA NATAL PICASSO

Jornadas de puertas abiertas 9:30–20h

Exposiciones:

- *Museo Casa Natal Picasso*
- *Picasso: Imágenes Cerámicas*

Visitas guiadas: 12:00h. (inglés) y 18:00h. (español).

Inscripción el mismo día en la recepción del museo (30min. Antes) hasta completar aforo.

Mediación en sala mañana (11:00h. a 12:00h.) y tarde (17:00 a 18:00h.).

Open day 9:30–20h

Exhibitions:

- *Museo Casa Natal Picasso*
- *Picasso: Imágenes Cerámicas*

Guided tours: 12:00h (English) and 18:00h (Spanish).

Registration on the same day in the museum (30 minutes before) until full capacity is reached.

Mediation during the morning (11:00 to 12:00h) and the afternoon (17:00 to 18:00h).

7. MUSEO CARMEN THYSSEN MÁLAGA

Jornadas de puertas abiertas 10–19:30h

Visitas guiadas: (Máx. 20 pax.) Español: 12h., 13h., 18h. y 19h.

Inglés: 11h. y 17h.

Inscripción el mismo día en la taquilla del museo.

PLANTA 0 / FLOOR 0

Genaro Pérez Villaamil, La capilla de los Benavente en Medina de Rioseco, 1842

Alfred Dehodencq, Una cofradía pasando por la calle Génova, 1851

Eugenio Lucas Velázquez, La maja del perrito, 1865

PLANTA 1 / FLOOR 1

Mariano Fortuny, Corrida de toros. Picador herido, c. 1867

Raimundo de Madrazo, La lectura, c. 1880-1885

Carlos de Haes, Vista de las cercanías del Monasterio de Piedra, 1856

Emilio Sánchez-Perrier, Invierno en Andalucía, 1880

[Sala de Maestros Antiguos] Francisco de Zurbarán, Santa Marina, c. 1640-1650

PLANTA 2 / FLOOR 2

Joaquín Sorolla, Patio de la Casa Sorolla, 1917

Ramón Casas, Julia, c. 1915

Julio Romero de Torres, La buenaventura, 1920

José Gutiérrez Solana, Coristas, 1927

Open day 10-19:30h

Guided tours: (Max. 20 pax.) Spanish: 12h., 13h., 18h. and 19h. English: 11h. and 17h.

Registration the same day in the ticket office in the museum.

8. MUSEO DEL PATRIMONIO MUNICIPAL. MUPAM.

Jornada de puertas abiertas 10-20h

Visitas guiadas: (Máx. 25 pax.) “Reflexiones de Paz”

Recorrido por las exposiciones: “Lo que no está escrito en la imagen. Ante el tiempo siglo XX - XXI” y “Premio Cervezas Alhambra de Arte Emergente”.

Así como al audiovisual de Juan Carlos Robles “Hablando al mundo, 2023. Escenario III. Colectivo en Ndar”

Pase 1: de 17 a 18h. (Inglés) Pase 2: de 18 a 19h. (Español) Sin inscripción (hasta completar aforo)

Open day 10-20h

Guided tours: (Max. 25 pax.) “Reflexiones de Paz”

Tour of the exhibits: “Lo que no está escrito en la imagen. Ante el tiempo siglo XX - XXI” y “Premio Cervezas Alhambra de Arte Emergente”. As well as the audiovisual of Juan Carlos Robles “Hablando al mundo, 2023. Escenario III. Colectivo en Ndar”.

Pase 1: de 17 a 18h. (Inglés) Pase 2: de 18 a 19h. (Español) No registration (until full capacity is reached).

9. MUSEO REVELLO DE TORO

Jornadas de puertas abiertas 10-20h

Visitas guiadas: (Máx. 15 pax.) Español 11, 13 y 18h. Inscripción el mismo día en la recepción del museo.

Open day 10-20h

Guided tours: (Max. 15 pax.) Spanish 11, 13 y 18h. Registration the same day in the museum.

10. MUSEO DE AEROPUERTOS, NAVEGACIÓN Y TRANSPORTE AÉREO

Jornadas de puertas abiertas 10-14h

Visitas guiadas: (Máx. 10 pax.) Español / Inglés 11h. DC3- Avión de 1945 12h PM CONVAIR 440- Avión de 1959 que inició el turismo internacional de la Costa del Sol 13h.

CABINA DE AVIÓN DC9- Morro de avión de 1974, de la última generación de aviones antes de la era informática.

Previa inscripción – agpmuseo@aena.es

Open day 10-14h

Guided tours: (Max. 10 pax.) Spanish / English 11h. DC3- Avión de 1945

12h PM CONVAIR 440

13h. CABINA DE AVIÓN DC9

Upon registration – agpmuseo@aena.es

11. MUSEO DE ARTE FLAMENCO. PEÑA JUAN BREVA

Jornadas de puertas abiertas 10-14h

Open day 10-14h

12. ALCAZABA DE MÁLAGA

Jornada de puertas abiertas 9-20h

Última visita 19:15h.

Open day 9-20h

Last admission 19:15h.

13. CASTILLO DE GIBRALFARO

Jornadas de puertas abiertas 9-20h

Última visita 19:15h.

Open day 9-20h

Last admission 19:15h.

14. TEATRO ROMANO

Jornadas de puertas abiertas 10-18h

Visitas guiadas: (Máx. 25 pax.) Español: 11h., 12h., 13h. y 16:30h.

Previa inscripción 951 501 115 o inscripción el mismo día en la recepción del museo.

Open day 10-18h

Guided tours: (Max. 25 pax.) Spanish: 11h., 12h., 13h. and 16:30h.

Upon registration: +34 951 501 115 or registration the same day in the museum.

15. MUSEO DEL VINO

Jornadas de puertas abiertas 10-17h

Open day 10-17h

16. MUSEO DE LA ARCHICOFRADÍA DEL PASO Y LA ESPERANZA

Jornadas de puertas abiertas 11-13h / 18-20h

Visitas guiadas: Español

Previa inscripción: museo@pasoyesperanza.es - 952 612 776. (Máx. 30 pax.)

Open day 11-13h / 18-20h

Guided tours: Spanish

Upon registration: museo@pasoyesperanza.es - +34 952 612 776. (Max. 30 pax.)

17. MUSEO DEL CAUTIVO Y LA TRINIDAD

Jornadas de puertas abiertas 10-14h / 18-21h

Open day 10-14h / 18-21h

18. MUSEUM JORGE RANDO

Jornada de puertas abiertas 10-14h / 17-21h

Inscripción el mismo día en la recepción del museo.

Disposición gratuita de audioguías a través de códigos QR en español, inglés, italiano, francés, portugués y ruso.

Open day 10-14 / 17-21h

Registration the same day in the museum.

free audio guides are available through QR code in Spanish, English, Italian, French, Portuguese and Russian.

19. MUSEO DE LA IMAGINACIÓN

Jornadas de puertas abiertas

3 pases (Máx. 50 pax.) 11-12h., 12-13h., 13-14h. Último acceso a las 13h.

Previa inscripción info@museoimaginacion.com

Open day

3 sessions (Max. 50 pax.) 11-12h., 12-13h., 13-14h. Last admission at 13h.

Upon registration: info@museoimaginacion.com

20. CASA DE GERALD BRENAN

Jornadas de puertas abiertas 17-21h

Open day 17-21h

21. SANTUARIO DE LA VICTORIA – TORRE CAMARÍN

Jornadas de puertas abiertas 9:30-14h / 17-21h

Open day 9:30-14h / 17-21h

22. CEMENTERIO INGLÉS

Jornadas de puertas abiertas 9-14h

Inscripción el mismo día en la recepción del museo.

Open day 9-14h

Registration the same day in the museum.

23. CEMENTERIO HISTÓRICO SAN MIGUEL

Jornadas de puertas abiertas 9-18h

Capilla: 11-13h / 16-18h.

Inscripción el mismo día en la recepción del museo.

Open day 9-18h

Chapel: 11-13h / 16-18h.

Registration the same day in the museum.

24. YACIMIENTOS ARQUEOLÓGICOS DE LA ARAÑA

Jornadas de puertas abiertas

Visitas guiadas: Conocer nuestro patrimonio. Vive la Prehistoria. (Máx.20 pax.) Duración: 3 h. Español: 10:30h.

Previa inscripción en el mail: direccion@complejohumo.org 674 729 574 / 952 620 103

Open day

Guided tour: Get to know our heritage. Experience Prehistory. (Max.20 pax.) Time of the visit: 3h. Spanish: 10:30h.

Upon registration on the e-mail: direccion@complejohumo.org +34 674 729 574 /+34 952 620 103

25. MUSEO DEL AUTOMÓVIL Y LA MODA

Jornadas de puertas abiertas 10-14:30h. / 16-19h.

Visitas guiadas: (Máx.30 pax.) Español: 17h.

Previa inscripción www.museoautomovilmoda.com

Open day 10-14:30h. / 16-19h.

Guided tour: (Max.30 pax.) Spanish: 17h.

Upon registration: www.museoautomovilmoda.com

26. JARDÍN BOTÁNICO-HISTÓRICO LA CONCEPCIÓN

Jornada de puertas abiertas 9:30-20:30h

Inscripción el mismo día en la recepción del museo.

Open day 9:30-20:30h

Registration the same day in the museum.

27. MUSEO DE HISTORIA MILITAR

Jornadas de puertas abiertas 10-14h. / 16-20h

Visitas guiadas: (Máx.20 pax.)

Español/Inglés/Italiano: cada hora desde 10-14h. / 16-20h.

Previa inscripción: info@museohistoriamilitar.com - 951 077 504

Open day 10-14h. / 16-20h

Guided tours: (Max.20 pax.)

Spanish/English/Italian: every hours from 10-14h. / 16-20h.

Upon registration: info@museohistoriamilitar.com - +34 951 077 504

28. MUSEO FUNDACIÓN UNICAJA DE ARTES Y COSTUMBRES POPULARES

Jornadas de puertas abiertas 10-17h

Inscripción el mismo día en la recepción del museo.

Open day 10-17h

Registration the same day in the museum.

29. ECOMUSEO ASTILLEROS NEREO

Jornadas de puertas abiertas 19-23h

Previa inscripción: museovivo@astillerosnereo.com

Open day 10-14h

Upon registration: museovivo@astillerosnereo.com

30. ATENEO DE MÁLAGA

Jornadas de puertas abiertas 10-14h / 18-21:30h

Exposiciones: - La Antesala: «Poética de la fragilidad» de la artista May Herman

Sala Pérez Estrada: «Huella en el tiempo» del artista Fran González

<https://ateneomalaga.org/actividades/huella-en-el-tiempo-de-fran-gonzalez/>

Espacio Frank Rebajes: «Miradas migrantes» de la artista Ángela Vargas (Geli)

<https://ateneomalaga.org/actividades/inauguracion-de-la-exposicion-miradas-migrantes/>

Open day 10-14h / 18-21:30h

Exhibitions: - The Threshold: «Poética de la fragilidad» de la artista May Herman

Pérez Estrada Hall: «Huella en el tiempo» del artista Fran González

<https://ateneomalaga.org/actividades/huella-en-el-tiempo-de-fran-gonzalez/>

Space Frank Rebajes: «Miradas migrantes» de la artista Ángela Vargas (Geli)

<https://ateneomalaga.org/actividades/inauguracion-de-la-exposicion-miradas-migrantes/>

31. OXO MUSEO DEL VIDEOJUEGO

Visitas guiadas: (Máx. 15 pax.) Español/inglés: desde las 11h. hasta las 20h. cada hora.

Previa inscripción: malaga@oxomuseo.com o en las taquillas del museo.

Guided tours: (Max. 15 pax.)

Spanish/English: from 11h. until 20h. every hours

Upon registration: malaga@oxomuseo.com or in the same museum.

32. MUSEO DEL VIDRIO Y EL CRISTAL DE MÁLAGA

Visitas guiadas: (Máx. 15 pax.) Español: 11h., 12h., 13h., 17h. y 18 h. English:

14h. Français: 15h. Italiano: 16h.

Inscripción el mismo día en la recepción del museo. Participación por orden de llegada.

Guided tours: (Max. 15 pax.)

Spanish: 11h., 12h., 13h., 17h. and 18 h. English: 14h. Français: 15h. Italiano: 16h.

Registration the same day in the museum. On a first come, first served.

33. MUSEO INTERACTIVO DE LA MÚSICA MÁLAGA

Visitas guiadas: (Máx. 15 pax.)

Español: 10:30h, 11:30h., 12:30h., 16h. y 17h. Inscripción el mismo día en la recepción del museo.

Guided tours: (Max. 15 pax.)

Spanish: 10:30h., 11:30h., 12:30h., 16h. and 17h. Registration the same day in the museum.

34. CIFAL MÁLAGA-UNITAR-CASITA DE JARDINERO

Visitas guiadas: 11h., 12h. y 13h. Español/Inglés

Guided tours: 11h., 12h. and 13h. Spanish/English

35. IFERGAN COLLECTION GALLERY ANCIENT ART

Jornadas de puertas abiertas: 9-17h

Exposiciones: Colección permanente Terracotas votivas fenicias de Tiro

Visitas guiadas: (Máx. 25 pax.)

Español: 11h., Inglés: 12:30h.

Open day: 9 -17h

Exhibitions: Colección permanente Terracotas votivas fenicias de Tiro

Guided tours: (Máx. 25 pax.)

Spanish: 11h., English: 12:30h.

****Se admite el acceso de visitantes hasta 30 minutos antes del cierre del museo. /Last admission is 30 minutes before closing time.**

Autobuses a zona de interés

Colección del Museo Ruso de San Petersburgo/Málaga/
Museo automovilístico y de la moda de Málaga



7

Colección del Cautivo y la Trinidad



7

Casa de Gerald Brenan



9

10

Museo Nacional de Aeropuertos y Transporte Aéreo



9

10

Yacimiento Arqueológico la Araña



M

160

M

163

Castillo de Gibralfaro



35

Cementerio San Miguel



1

C2

37

Ecomuseo Astilleros Nereo



3

8

11

Más información/For more information
App EMT Málaga/ www.emtmalaga.es



www.visita.malaga.eu
visita@malaga.eu

Teléfono Municipal
+34 951 926 010 (010 desde Málaga)

Oficina de información
Oficina Central | Plaza de la marina, 11
+34 951 926 020

málaga
TOURISM
BOARD



Ciudad
de Málaga