

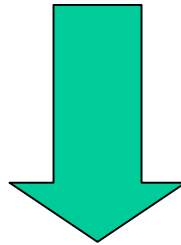
# **AGENDAS 21 LOCALES Y PROGRAMA HÁBITAT**

**Marta García Nart  
Coordinadora Grupo de Buenas Prácticas  
Comité Hábitat**

**EN LOS ULTIMOS 50 AÑOS LA POBLACIÓN  
URBANA DEL MUNDO SE HA  
MULTIPLICADO POR CUATRO  
DE 750 MILLONES A PASADO A MÁS DE 2.800 MILLONES DE**

**EN EL AÑO 2025 SE ESTIMA QUE LA  
POBLACIÓN URBANA HABRÁ  
AUMENTADO HASTA EL 60%  
CIFRÁNDOSE EN 5.000 MILLONES PERSONAS**

**EL DESARROLLO URBANO ES UN  
FACTOR FUNDAMENTAL DEL  
DESARROLLO SOSTENIBLE**



**INTEGRAR Y COORDINAR  
OBJETIVOS, POLITICAS Y  
ESTRATEGIAS DEL PROGRAMA  
HÁBITAT Y DE LA AGENDA 21**

## Comisión de Asentamientos Humanos

•Marzo 2004

### OBJETIVO

Fortalecer la Agenda 21, identificando limitaciones y obstáculos y elaborando nuevas estrategias.

### TEMAS CLAVE

Agua

Saneamiento

Asentamientos Humanos

**AGENDA 21 = AGENDA URBANA**

### **Desarrollo Sostenible de los Asentamientos Humanos**

- **Mejora de las condiciones de vida de los barrios de infraviviendas**
- **Vivienda adecuada para todos**
- **Planificación del suelo y acceso a la propiedad**
- **Prestación de servicios e infraestructuras: energía, gestión de residuos, transporte sostenible**
- **Creación de empleo y promoción de empresas**

**MEJORA DE LOS ASENTAMIENTOS HUMANOS =  
PLANTEAMIENTO INTEGRADO**

## **Principios del Programa Hábitat**

**VIVENDA ADECUADA PARA TODOS**

**ASENTAMIENTOS HUMANOS  
SOSTENIBLES EN UN MUNDO EN  
URBANIZACION**

**EL ACCESO A UNA VIVENDA SEGURA Y SALUDABLE Y A LOS SERVICIOS BÁSICOS ES INDISPENSABLE PARA EL BIENESTAR FÍSICO, SOCIAL Y ECONÓMICO DEL SER HUMANO**

**EL DESARROLLO SOSTENIBLE DE LOS ASENTAMIENTOS HUMANOS DEBE COMBINAR EL DESARROLLO ECONÓMICO, SOCIAL Y LA PROTECCIÓN DEL MEDIO AMBIENTE**

**POLITICAS URBANAS PARA AVANZAR HACIA LA  
SOSTENIBILIDAD**

**INTEGRAR LAS AGENDA 21 LOCALES CON LOS  
PLANES RELACIONADOS CON LA APLICACIÓN  
DEL PROGRAMA HÁBITAT: PLANES DE  
URBANISMO Y DE VIVIENDA.**

**ARMONIZAR LOS OBJETIVOS, POLÍTICAS Y  
ESTRATEGIAS DE AMBOS PROCESOS CON EL  
FIN DE FOMENTAR LA PLANIFICACIÓN Y LA  
GESTIÓN URBANAS SOSTENIBLES**



## **SOSTENIBILIDAD URBANA**

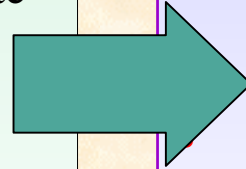
**CALIDAD AMBIENTAL:**  
**CONDICIONES FÍSICAS DEL MEDIO,**

**BIENESTAR SOCIAL:**  
**ACCESO A EMPLEO Y SERVICIOS**

**IDENTIDAD CULTURAL:**  
**OPORTUNIDAD DE PARTICIPACIÓN  
Y DECISIÓN**

## SOSTENIBILIDAD AMBIENTAL

- **REDUCCIÓN DE EMISIÓN DE CONTAMINANTES**
- **REDUCCIÓN DE CONSUMO ENERGÉTICO**
- **RECICLADO DE RESIDUOS**
  - Relación con estructura y forma urbana
  - Relación con política de transporte
- **PROTECCIÓN/ INTEGRACIÓN CON LA NATURALEZA**
  - Integración de zonas verdes
  - Relación con paisaje urbano



## DISEÑO URBANO

- **ESTRUCTURA Y FORMA URBANA COHERENTE**
  - Compacta /difusa
  - Densidad
  - Tipología
- **VARIEDAD Y MEZCLA DE USOS**
  - Zonificación
  - Índice de variedad
- **ESPACIO PÚBLICO HABITABLE Y ACCESIBLE**
  - Sistema de zonas verdes integrado
  - Calles para vivir
- **VALORES ESTÉTICOS Y SIMBÓLICOS**
  - Paisaje urbano
  - Equipamientos

## SOSTENIBILIDAD AMBIENTAL

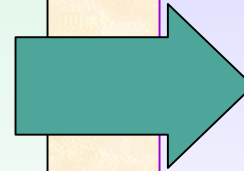
- **REDUCCIÓN DE EMISIÓN DE CONTAMINANTES**
- **REDUCCIÓN DE CONSUMO ENERGÉTICO**
- **RECICLADO DE RESIDUOS**



- **NUEVOS EQUIPAMIENTOS AMBIENTALES**
  - Puntos verdes.
  - Contenedores etc

## ACCESO A SERVICIOS

- **ACCESIBILIDAD Y LOCALIZACIÓN**
  - Distribución equilibrada
  - Diseño para todos
  - Relación con estructura y forma urbana
  - Relación con sistema de transporte
- **DIVERSIDAD Y FLEXIBILIDAD**
  - Adecuación necesidades de los distintos grupos sociales
  - Flexibilidad y complejidad.



## SOSTENIBILIDAD AMBIENTAL

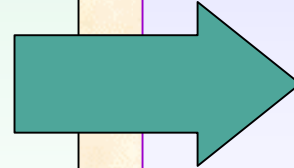
- **CONSUMO SOSTENIBLE**
- **PRODUCCIÓN SOSTENIBLE**
- **GESTION SOSTENIBLE**



- **CONCIENCIACIÓN Y CAMBIO DE LOS MODELOS DE COMPORTAMIENTO**

## PARTICIPACIÓN Y COHESIÓN

- **OPORTUNIDADES DE DECISIÓN Y PARTICIPACIÓN**
  - Asociación
  - Participación
  - Responsabilidad
- **VARIEDAD SOCIAL Y CULTURAL**



- **FORTALECIMIENTO DE LA COMUNIDAD Y BUENA GOBERNANZA**

**POLÍTICAS INTEGRADAS QUE COMBINEN  
DISTINTOS OBJETIVOS O TIPOS DE ACTUACIÓN Y  
QUE TENGAN EN CUENTA DISTINTOS ÁMBITOS Y  
ESCALAS ESPACIALES Y TEMPORALES**



## **AGENDA 21 LOCAL**

**¿Estrategia global de desarrollo sostenible que se desarrolla e implementa a través de distintos planes?**

**¿Plan dirigido a los problemas ambientales y a reforzar su consideración y tratamiento en el resto de los planes y políticas urbanas?**

**“El nuevo plan general desclasifica 1.350 Ha de suelo urbanizable”**

**➤ Iniciativa 1 en ejecución**

**Nuevo Plan General**

*El nuevo Plan General de Calvià que está actualmente en tramitación busca esencialmente estar al servicio del desarrollo sostenible a través de una ruptura con el modelo anterior vigente, especialmente en tres áreas:*

*En primer lugar en la reducción del techo poblacional vigente desde los planes anteriores, pasando de las 400.000 plazas del Plan del 82 y de las 250.000 del Plan del 91 a las 215.000 que plantea el Plan actual. Ello supone una reducción muy importante del suelo urbanizable de más de 1500 Ha que quedan como rústicas.*

*En segundo término por la potenciación y el mantenimiento de las zonas protegidas y rústicas que aseguren la discontinuidad urbana a través de un modelo territorial protector de la rica variedad de paisajes de Calvià, a la vez que se potencia la reconversión integral de todas las zonas urbanas del municipio.*

*Por último a través de una normativa ecoresponsable que asegure la adecuación progresiva pero eficaz de los ciudadanos a las normas de sostenibilidad, especialmente en el empleo racional de los recursos naturales, agua, energía, así como a la potenciación de energías alternativas y gestión sostenible de los residuos.*

**Plan General de Ordenación Urbana 1971**

- Suelo Urbano
- Suelo Reserva Urbana
- Suelo Rústico

**Plan General de Ordenación Urbana 1991**

- Suelo urbano
- Suelo urbanizable
- Suelo urbanizable
- Suelo urbanizable
- Suelo no urbanizable

**Plan General de Ordenación Urbana 1999**

- Suelo urbano
- Suelo urbanizable
- Suelo rústico

**AGENDA LOCAL 21**  
**Nueva estrategia que propone el balance medio ambiental, social y económico como clave del futuro**

- PLAN DE ACCION**
- Plan General de Ordenación Urbana**
  - Programas de Gestión sostenible**
  - Programas de Vivienda**
  - Programas de Equipamientos**

## PLANES URBANÍSTICOS + AGENDA 21 = PLAN ESTRATÉGICO UN MARCO CONCEPTUAL, POLÍTICO Y ESTRATÉGICO

Cohesión social, Habitabilidad, Respeto al entorno, Espacios verdes, Accesibilidad, Recuperación del Patrimonio y Participación

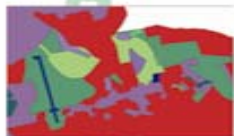
CRITERIOS URBANÍSTICOS  
CRITERIOS ECONÓMICOS  
CONDICIONANTES AMBIENTALES

**SIG**

ANÁLISIS MULTICRITERIO



El tratamiento mediante técnicas SIG de la información recogida en el Sistema de Información Ambiental de Vitoria-Gasteiz (SIAM) permitió en este caso establecer una primera propuesta de distribución de usos.



En este análisis se consideraron los resultados de diversos estudios territoriales y ambientales que, completados con un reconocimiento histórico de la zona mediante fotografía aérea, ofrecieron una visión más completa del medio físico y biótico del área de Salburúa.



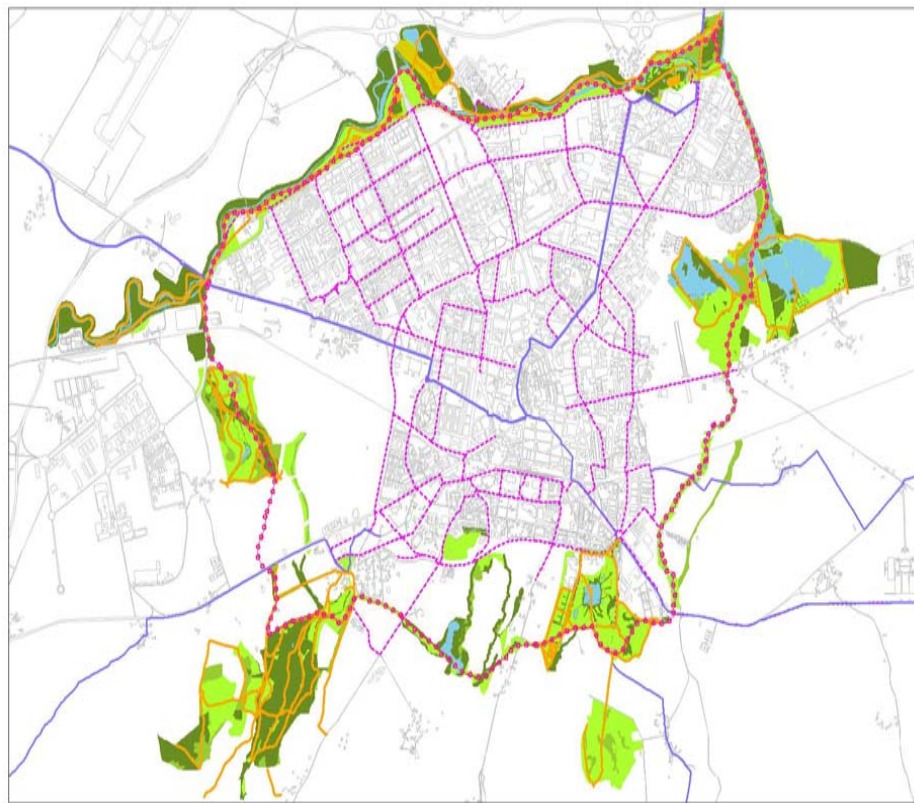
PRIMERA PROPUESTA DE DISTRIBUCIÓN DE USOS

# *Vitoria-Gasteiz Hacia un Modelo de desarrollo territorial y urbano sostenible*

## **ANILLO VERDE:**

**Una propuesta para la integración armónica de la ciudad con el territorio y estrategia para un desarrollo territorial armónico**

**Integración de funciones ecológicas, sociales y urbanísticas.**





## **OBJETIVO**

**Mejorar los resultados medioambientales y la calidad del entorno en las zonas urbanas, reforzando la contribución del medio ambiente al desarrollo urbano sostenible.**

## **TEMAS PRIORITARIOS**

**Gestión urbana sostenible  
Trasporte urbano sostenible  
Urbanismo sostenible  
Construcción sostenible**

## **INSTRUMENTOS**

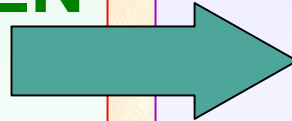
### **PLANES Y SISTEMAS DE GESTIÓN AMBIENTAL**

**Fortalecer los aspectos medio ambientales en las estrategias globales de desarrollo sostenible,**

### **PLANES DE TRANSPORTE**

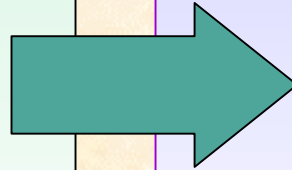
**Reducir el impacto negativo de los transportes, favoreciendo los modos más eficientes: transporte público, la bicicleta o el traslado a pie**

**INCLUIR LOS  
PROBLEMAS  
AMBIENTALES  
COMO UN FACTOR  
INDISPENSABLE EN  
LAS  
INTERVENCIONES  
URBANAS**



- **PLANES QUE ABORDEN TODOS LOS ASPECTOS DEL DESARROLLO SOSTENIBLE DE FORMA INTEGRADA Y ÚNICA**
- **COORDINACIÓN E INTEGRACIÓN TRANSVERSAL DE DISTINTOS PLANES**
- **MEJORAR LOS INSTRUMENTOS DE EVALUACIÓN Y SEGUIMIENTO DE LA SOSTENIBILIDAD**

**AVANCE EN LOS  
PLANTEAMIENTOS DE  
SOSTENIBILIDAD  
GLOBAL**



- **INTEGRACIÓN Y COORDINACIÓN ENTRE LAS MEDIDAS TÉCNICAS SECTORIALES Y LOS PLANES TERRITORIALES Y URBANÍSTICO**
- **MODELO DE CIUDAD Y USOS DEL SUELO**
- **VISIÓN TERRITORIAL**
- **EFFECTOS A LARGO PLAZO**