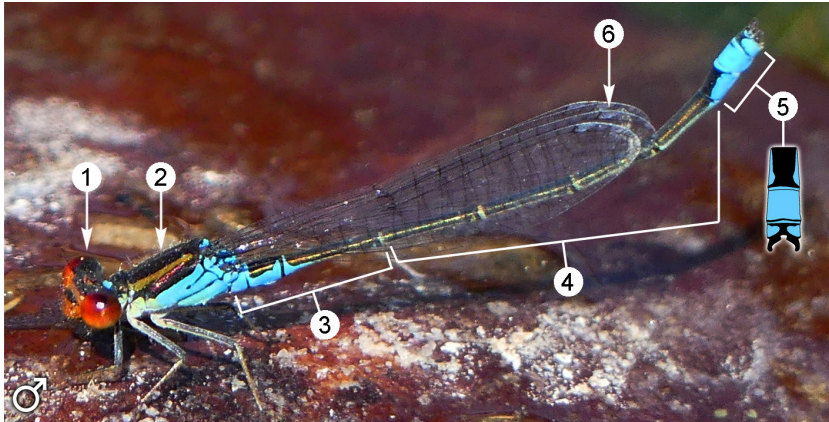


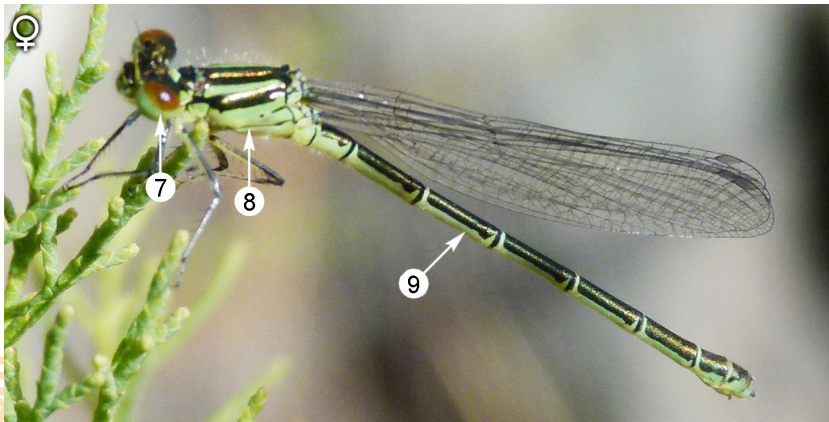


Erythromma viridulum



Longitud: 26-32 mm. Envergadura del ala posterior: 16-20 mm.

Macho: 1. Parte superior de los ojos de color rojo. 2. Tórax negro en la parte superior y azul en los costados, a veces con la banda ante humeral de color dorado. 3. S1, S2 y S3, parte superior negra y lateral azul. 4. S4, S5, S6 y S7 negros. 5. S8 negro en la parte superior, S9 azul y S10 azul con una "x" negra. 6. Pterostigma claro y con forma trapezoidal. **Hembra:** puede ser azulada o verdosa. 7. Ojos verdosos por debajo y rojizos por arriba. 8. Tórax con la parte superior negra y dos líneas negras en los costados, que son azules o verdosos. 9. Abdomen negro en su parte superior y de coloración azulada a amarillenta en la inferior.





DÓNDE VIVE

Prefiere aguas abiertas, soleadas y estancadas, con abundante vegetación acuática emergente. Lagunas endorreicas, embalses, estanques artificiales, graveras y canteras anegadas son algunos de los lugares donde se reproduce en Málaga.

CÓMO VIVE

De vuelo tímido, se posa a menudo lejos de la orilla, en el agua, sobre la vegetación emergente o en restos vegetales flotantes. En reposo, el macho suele curvar los últimos segmentos hacia arriba. Hacen la puesta en tándem, sobre la vegetación emergente, pudiendo hundirse la hembra para poner los huevos bajo el agua.

CUANDO VERLA

En la provincia de Málaga puede verse desde marzo hasta octubre, principalmente de mayo a septiembre.

| | | | | | | | | | | | |
|-----|-----|-----|-----|-----|-----|-----|-----|-----|-----|-----|-----|
| ene | feb | mar | abr | may | jun | jul | ago | sep | oct | nov | dic |
|-----|-----|-----|-----|-----|-----|-----|-----|-----|-----|-----|-----|

DÓNDE SE VE EN MÁLAGA

Rara y muy localizada en la provincia, principalmente en las lagunas en dorreicas del norte provincial y la Hoya de Málaga. No se conoce de la Gran Senda de Málaga pero podría estar presente en las etapas que dis curren por zonas húmedas, como las lagunas de Fuente de Piedra y Campillos (18 y 19) y desembocadura del Guadalhorce (35).

LIBÉLULAS SIMILARES

La combinación de cuerpo azul o verdoso y ojos rojos, la hacen inconfundible.

ESTADO DE PROTECCIÓN

No está amenazada ni cuenta con protección especial en la legislación ambiental vigente.

Texto y fotografías : J. M. Moreno-Benítez y Javier Ripoll.