

# Boj

*Buxus balearica* Lam.



## DESCRIPCIÓN

Arbusto erguido que normalmente no sobrepasa los 2 m. de altura , llegando a veces hasta los 4 m. Es muy ramoso con ramas apretadas, con abundantes hojas que le dan un aspecto muy frondoso. Siempreverde (mantiene las hojas todo el año). La corteza es estriada y de color pardo. Tallos y hojas sin pelos. las hojas son más o menos elípticas, con el borde liso y verdes por ambas caras con una longitud de 3 a 4 cm. Presenta flores masculinas y flores femeninas, ambas en el mismo pie de planta. Las flores de ambos sexos se agrupan juntas, a lo largo de las ramas, en glomérulos donde hay una flor femenina central rodeada de algunas flores masculinas. Las flores, no tiene pétalos y los sépalos son pequeños y verdosos, sin embargo cuando están en plena floración son vistosas por que las flores masculinas tienen 4 largos estambres blancos que contrastan con el color verde de las hojas. El fruto es muy característico, una cápsula dura redondeada de aproximadamente un centímetro de longitud y con 3 cuernecitos de 5 a 6 mm. Cada fruto suele tener 6 semillas alargadas de unos 5 mm de longitud, brillantes de color negro y con una carúncula amarillenta.

## FENOLOGÍA FLORAL

ene	feb	mar	abr	may	jun	jul	ago	sep	oct	nov	dic
-----	-----	-----	-----	-----	-----	-----	-----	-----	-----	-----	-----

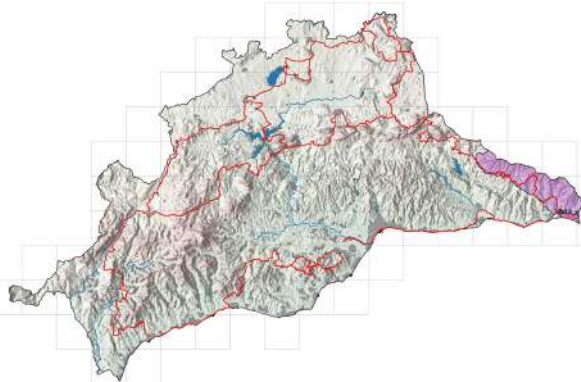


## HÁBITAT

Especie termófila, que forma parte de matorrales sobre substratos carbonatados preferentemente mármoles y dolomías. Llega a formar arbustedas densas y de porte elevado en barrancos resguardados, denominadas bojedas. 50 - 1000 m.

## DISTRIBUCIÓN

- Cerdeña, Baleares, Noroeste de África ( cordilleras del Rif y del Atlas) y de forma disyunta en el sur de Turquía, aunque esta pudiera ser una especie diferente, llamada *Buxus longifolia* Boiss. En la Península Ibérica se encuentra exclusivamente en el sureste, desde la Sierra Almijara hasta la Sierra de Lujar (Málaga - Granada), con una pequeña población en la Sierra de Gador (Almería).
- En la provincia de Málaga aparece exclusivamente en los subsectores Almijarense y Alpujarreño.
- En la Gran Senda se puede observar exclusivamente en las etapas 5 y 6, ya que atraviesan la Sierra Almijara por su vertiente más cálida. Es particularmente abundante a lo largo de la etapa 5.



## CURIOSIDADES/USOS

Aunque esta especie mantiene las hojas todo el año, en verano sí hay una cierta pérdida de las mismas, acompañada de una coloración pardorrojiza, que tiñe los matorrales donde se encuentra de unos colores distintivos.

En la Península Ibérica habita otra especie de boj, el *Buxus sempervirens* L. mucho más extendida y que en Andalucía aparece en zonas más continentales como las sierras de Cazorla o Mágina en Jaén. El boj es conocido por su madera, muy dura, siendo muy apreciada en carpintería y ebanistería. Además, ambos boj, sobre todo *B. sempervirens*, son empleados profusamente en jardinería.

El *Buxus balearica* está incluido en *El Listado Andaluz de Especies Silvestres en Régimen de Protección*. En la *Lista Roja de la Flora Vasculare de Andalucía* (2005) está catalogada como una especie amenazada con la categoría de Vulnerable (VU).

## BIBLIOGRAFÍA DE REFERENCIA/PARA SABER MÁS

Cabezudo B., Navarro T., Pérez Latorre A. V., Navas D. & Gil Y. (1999). in G. Blanca et al. (Eds.), *Buxus balearica. Libro rojo de la flora silvestre amenazada de Andalucía*. Consejería de Medio Ambiente, Junta de Andalucía. Sevilla.

Para saber más sobre el estado de conservación de *Buxus balearica* en Andalucía.

López Gonzalez, G. (2001). *Los árboles y arbustos de la Península Ibérica e Islas Baleares. Tomo I*. Ediciones Mundiprensa.