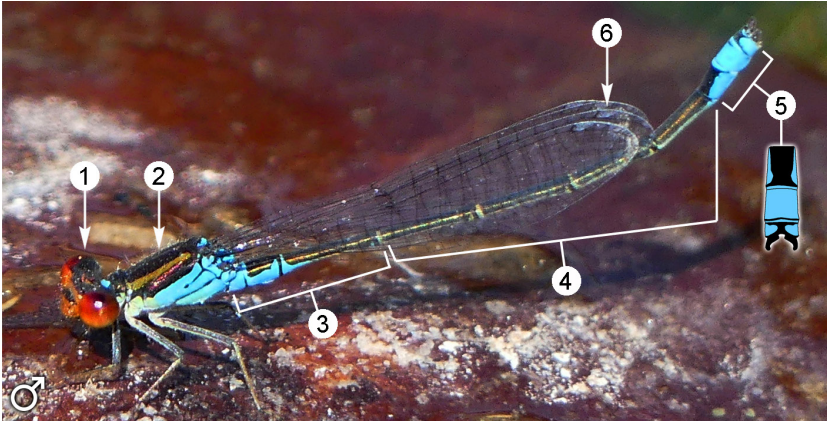


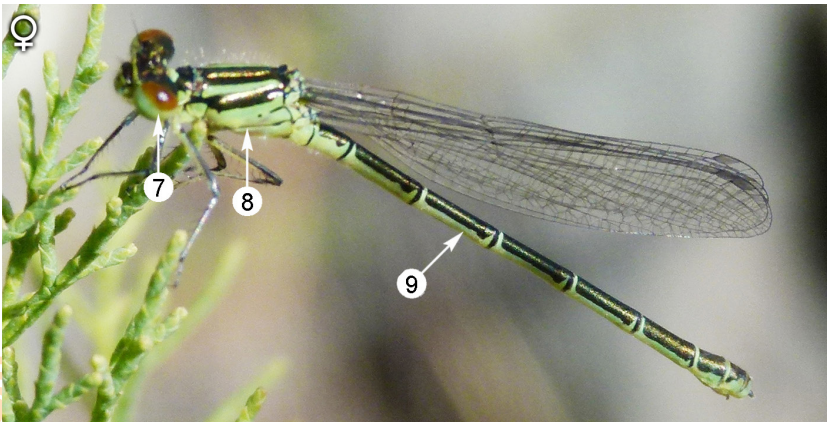


Erythromma viridulum



Longueur : 26-32 mm. Envergure de l'aile postérieure : 16-20 mm.

Mâle : **1.** Partie supérieure des yeux de couleur rouge. **2.** Thorax noir sur la partie supérieure et bleu sur les flancs, la bande antéhumérale est parfois de couleur dorée. **3.** S1, S2 et S3, partie supérieure noire et côtés de couleur bleue. **4.** S4, S5, S6 et S7 noirs. **5.** Partie supérieure de S8 noire, S9 bleu et S10 bleu avec un « x » noir. **6.** Ptérostigma clair en forme de trapèze. Femelle : elle peut être bleutée ou verdâtre. **7.** Yeux verdâtres en dessous et rougeâtres au-dessus. **8.** Partie supérieure du thorax noire avec deux lignes noires sur les flancs, qui sont bleus ou verdâtres. **9.** Partie supérieure de l'abdomen noire et partie inférieure de couleur bleutée à jaunâtre.





SON HABITAT

Elle préfère les étendues d'eau ouvertes, ensoleillées et stagnantes, avec une abondante végétation aquatique émergente. Lagunes endoréiques, lacs de barrages, étangs artificiels et carrières inondées sont des exemples de lieux où elle se reproduit dans la province.

SON MODE DE VIE

Son vol est timide et elle se pose souvent loin de la rive, sur l'eau, sur la végétation émergente ou sur des restes végétaux flottants. Au repos, le mâle recourbe habituellement les derniers segments vers le haut. La ponte est effectuée en tandem, sur la végétation émergente, la femelle pouvant aussi s'enfoncer dans l'eau pour y déposer ses oeufs.

QUAND LA VOIR

Dans la province de Malaga elle peut être observée entre mars et octobre, essentiellement de mai à septembre.

jan	fév	mar	avr	mai	juin	juil	août	sep	oct	nov	déc
-----	-----	-----	-----	-----	------	------	------	-----	-----	-----	-----

OÙ LA VOIR DANS LA PROVINCE DE MÁLAGA

Rare et très localisée dans la province, principalement dans les lagunes endoréiques du nord et dans la vallée de Malaga. Elle n'a pas été signalée sur le Grand Sentier de Malaga mais pourrait être présente sur les étapes qui traversent des zones humides, comme les lagunes de Fuente de Piedra et Campillos (18 et 19) et l'embouchure du Guadalhorce.

LIBELLES SIMILAIRES

Son corps bleu ou verdâtre et ses yeux rouges lui donnent un caractère unique.

STATUT DE PROTECTION

Elle n'est pas menacée et ne fait l'objet d'aucune protection particulière dans la législation environnementale en vigueur.