



## GR-243 ETAPA 5 GUARO – MONDA

### SEÑALIZACIÓN

<b>Señalizado</b>	Sí
<b>Tipo</b>	Marcas registradas por la FEDME
<b>Observaciones</b>	Las direccionales son de flechas de madera


### DATOS DEL SENDERO

<b>Comarca</b>	Sierra de las Nieves		
<b>Municipio</b>	Guaro y Monda		
<b>Homologado</b>	Sí	<b>Fecha de homologación</b>	2009
<b>Promotor</b>	Diputación Provincial de Málaga		
<b>Uso público</b>	No		
<b>Espacio Natural Protegido</b>	Parque Natural Sierra de las Nieves		
<b>Publicado por el Sur</b>	No		

## DATOS TÉCNICOS

Tipo de recorrido	Lineal
Lugar y punto de salida	Camino Sotornil (Guaro)
Coordenadas	335678 / 4058452
Lugar y punto de destino	Polideportivo Municipal (Monda)
Coordenadas	335916 / 4055754
Longitud	6,5 km
Tiempo estimado	3 horas
Desnivel ascenso	300 metros
Desnivel descenso	325 metros
Desnivel acumulado	625 metros

### Gráfica MIDE

	<b>MEDIO.</b> Severidad del medio natural	1		<b>DESPLAZAMIENTO.</b> Dificultad en el desplazamiento	1
	<b>ITINERARIO.</b> Orientación en el itinerario	1		<b>ESFUERZO.</b> Cantidad de esfuerzo necesario	2

Cartografía	1065 (41) y 1066 (11)
Época recomendable	Todas excepto verano
Accesibilidad	A pie, a caballo y ciclable 100%



## OTROS DATOS DEL SENDERO

---

<b>Enlace con otros senderos</b>	GR 243 Sendero Sierra de las Nieves Etapa 4 y PR-A 279 Guaro – Chiribenítez.
<b>Coincidencia con otros senderos</b>	Con el PR-A 279 Guaro – Chiribenítez.
<b>Estado de conservación</b>	Óptimo
<b>Estado de la señalización</b>	Buena
<b>Soportes informativos</b>	<a href="http://www.fedamon.com/index.php/home-6/2013-04-16-17-25-48">http://www.fedamon.com/index.php/home-6/2013-04-16-17-25-48</a>

## OBSERVACIONES

---

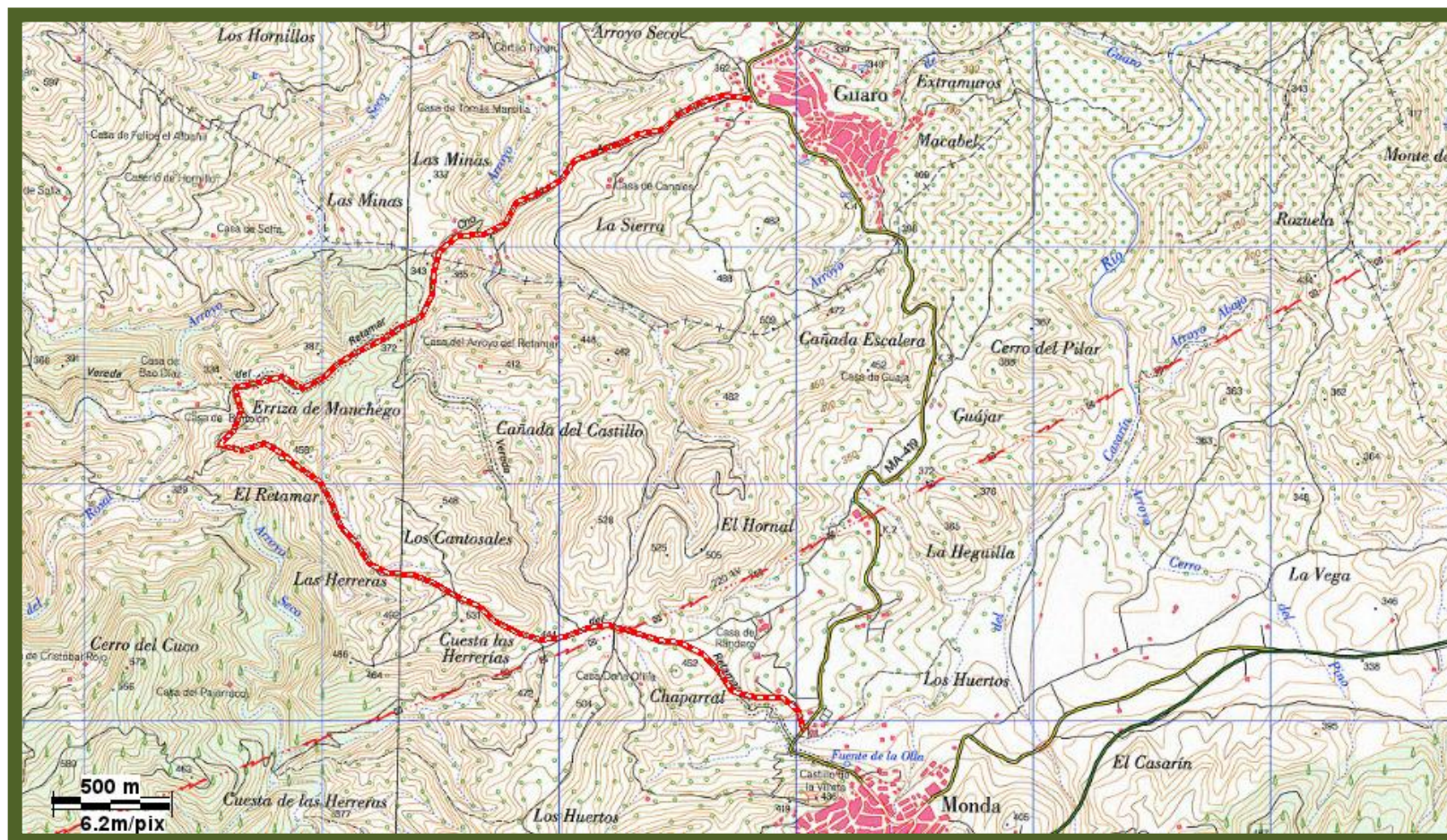
**Medidas.** Los datos aportados por la Federación de Montaña y los resultantes en el compeGPS coinciden.

**Conservación.** Óptima, 100% pista de tierra.

**Señalización.** Buena, aunque no cumple la normativa de la federación en algunos casos, sobre todo en los que coincide con el PR. Además, el último tramo de casi 3km no tiene señales.

**Conclusiones.** Intentar cambiar las balizas no homologadas. Colocar marcas de pintura de continuidad en los últimos 3km.

CARTOGRAFÍA



## FOTOGRAFÍAS

---



WPT1. Inicio de etapa y de coincidencia con PR-A 279.  
Enlace con GR 243 Etapa 4



WPT2. Enlace con bifurcación del PR-A 279



WPT3. Fin de coincidencia con PR-A 179



WPT3. Fin de etapa