



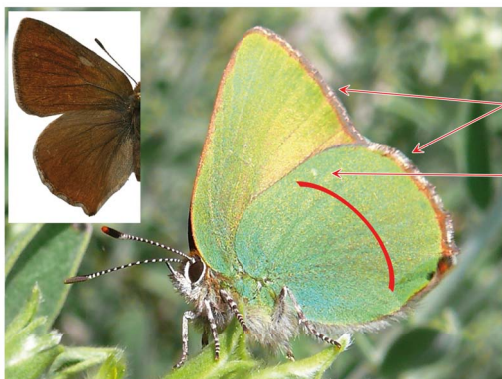
Cejialba

Callophrys rubi (Linnaeus, 1758)

DESCRIPCIÓN

Envergadura alar: 2,4 a 2,8 cm. **Alas cerradas:** ambas verde brillante, la superior algo más amarillenta. Bordes finos de color marrón, con las fimbrias (pelos externos al ala) blancos. Serie de puntos en el ala trasera formando un arco, pero a menudo reducido a uno solo, cercano al borde superior. Blanco alrededor del ojo, lo que le da el nombre de cejialba. **Alas abiertas:** nunca muestra el interior, que es marrón oscuro.

CLAVE VISUAL DE IDENTIFICACIÓN



Borde fino
marrón

Serie de puntos
blancos, formando
un arco y a menudo
reducido a uno solo



Blanco alrededor del ojo



ESPECIES PARECIDAS

Cejirrubia: generalmente de un color verde más oscuro y apagado; línea blanca ondulada en cada ala, bien visible especialmente la trasera; alrededor del ojo de color rojizo o anaranjado (no siempre apreciable, a veces blanco).



BIOLOGÍA Y HÁBITAT

Vuela durante el invierno y la primavera, principalmente en marzo y abril, con una generación anual. Típica de hábitats con matorral, a menudo en lugares muy soleados y cálidos, de leguminosas, como bocha (*Dorycnium pentaphyllum*), y cistáceas, como jaguarzos (*Cistus monspeliensis* y *Cistus salvifolius*).

ene	feb	mar	abr	may	jun	jul	ago	sep	oct	nov	dic
-----	-----	-----	-----	-----	-----	-----	-----	-----	-----	-----	-----

DISTRIBUCIÓN

Ampliamente distribuida por la GSM, ausente solo en aquellas que apenas conservan rodales de vegetación autóctona. Más común en las etapas montañosas y más localizada en las litorales y del norte provincial.

