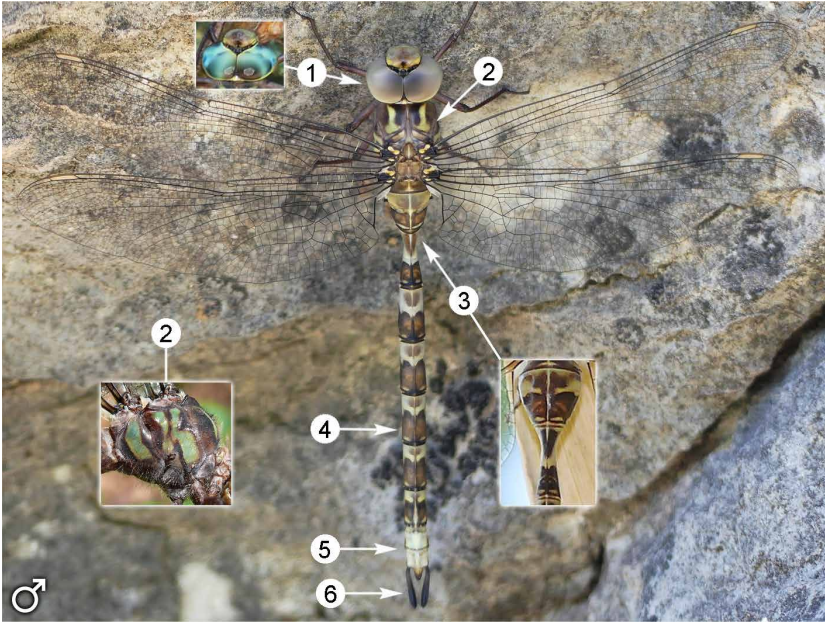




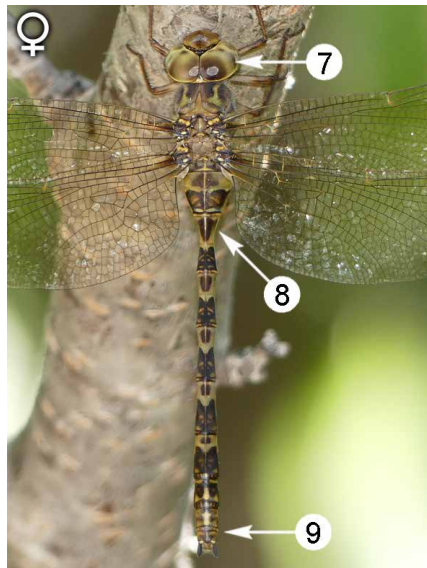
# Boyeria irene



Länge: 63-71 mm Flügelspannweite  
des Hinterflügels: 39-45 mm.

**Männchen:** 1. Je nach Lichteinstrahlung grüne Augen mit blauen Reflexen und grau bei noch nicht geschlechtsreifen Individuen. 2. Brauner Thorax mit gelblichen oder grünlichen Streifen. 3. Verengung an S2. 4. Grünliches oder gelbliches Hinterleib mit braunen Flecken. 5. S9 und S10 blass, ohne schwarze Flecken. 6. Lange anale Anhänge.

**Weibchen:** ähnliche Musterung wie beim Männchen, aber generell blasser. 7. Braune Augen. 8. Kleinere Verengung an S2. 9. S9 und S10 mit dunklen Flecken und kurzen analen Anhängen.



**WO SIE LEBT**

In Málaga lebt sie an Mittel- und Oberläufen von Flüssen und Bächen mit reicher Ufervegetation, besonders Weiden. Auch an kleinen Schluchten, den bekannten Cahorros oder Cajorros (Steilhängen) heimisch.

**WIE SIE LEBT**

Ihr Flugstil ist langsam und zitternd, oft auf mittlerer Höhe. Sie patrouilliert ständig und sieht sich am schattigen Ufer, zwischen den Felsen, Wurzeln und den unteren Pflanzen umher. Sie fliegt stundenlang und man sieht sie nur selten in der Ruheposition. Wenn in vertikaler Position auf einer bestimmten Höhe oder auf Felswänden der Flussschluchten. Das Weibchen legt ihre Eier allein auf Felsen oder Stämmen in Wassernähe und inmitten der Ufervegetation ab.

**WANN MAN SIE SEHEN KANN**

In Málaga fliegt sie von März bis Oktober, am häufigsten kommt sie ab Mai vor. Einzelne Individuen kann man bis Dezember sehen.

Jan	Feb	Mär	Apr	Mai	Jun	Jul	Aug	Sep	Okt	Nov	Dez
-----	-----	-----	-----	-----	-----	-----	-----	-----	-----	-----	-----

**WO MAN SIE SEHEN KANN**

Sie kommt an zahlreichen Flüssen und Lagunen in der Region vor. Auf dem Großen Wanderweg Málagas wurde sie auf den Etappen 5, 7, 10, 13, 22, 23, 24, 25, 26, 27, 28 und 31 beobachtet.

**ÄHNLICHE LIBELLEN**

Ihre Färbung und ihr Tarnmuster machen sie unverwechselbar.

**SCHUTZSTATUS**

Nach den geltenden gesetzlichen Umweltbestimmungen wird sie als nicht gefährdet eingestuft.