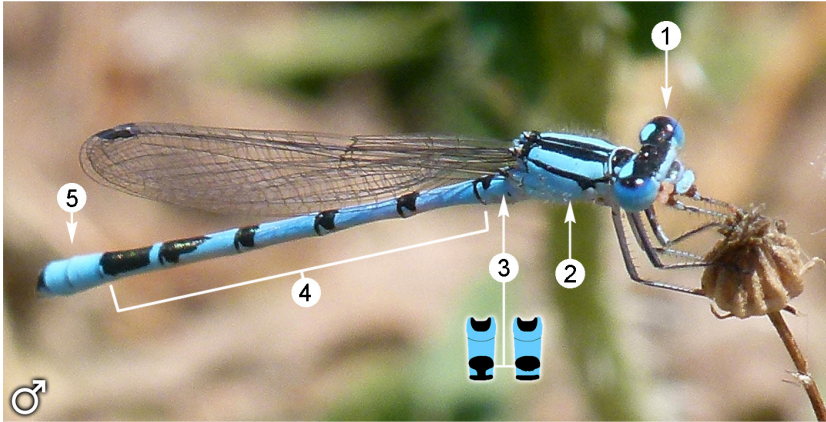


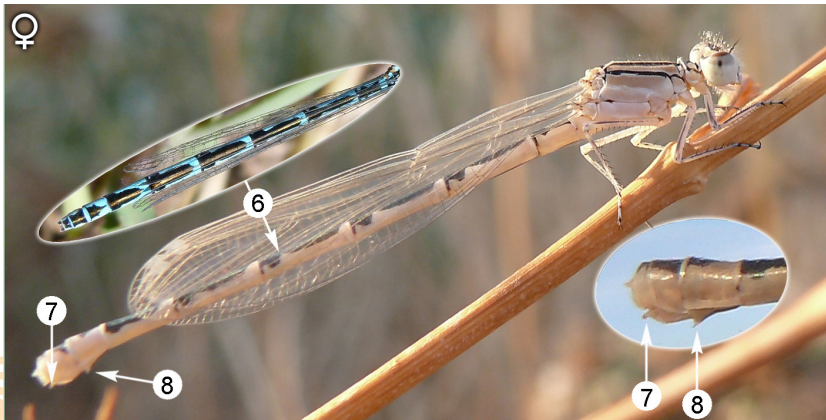


# *Enallagma cyathigerum*



Longueur : 29-36 mm. Envergure de l'aile postérieure : 15-21 mm.

**Mâle:** **1.** Partie supérieure des yeux noire, tachetée de bleu. **2.** Thorax bleu avec des bandes noires sur la face dorsale et les flancs, avec la ligne entre les sutures absente ou très peu marquée. **3.** Marque en forme de champignon en S2, parfois incomplète. **4.** Marques noires progressivement plus courtes de S7 à S. **5.** S8 et S9 totalement bleues. **Femelle:** elle peut être bleue comme le mâle ou marron clair. **6.** Taches noires sur l'abdomen en forme de torpille, occupant presque toute la longueur du segment. **7.** Ovipositeur. **8.** Épine vulvaire proéminente en S8.





### SON HABITAT

Dans tous types d'eaux stagnantes, même avec un certain degré de salinité, mais qui doivent toutefois être bien ensoleillées. Lagunes endoréiques et mares temporaires, rivières aux eaux lentes, où elle occupe les piscines naturelles, petites digues, lacs de barrage et leurs exutoires, étangs artificiels et carrières abandonnées inondées sont ses principaux habitats dans la province.

### SON MODE DE VIE

Elle vole souvent nerveusement au-dessus de la surface de l'eau, un des seuls zygoptères à adopter ce comportement, avec ceux du genre *Erythromma*. Elle se pose le plus souvent sur la végétation de la rive, généralement les ailes repliées sur l'abdomen ou légèrement entrouvertes.

### QUAND LA VOIR

Dans la province de Malaga elle peut être observée entre mars et octobre.

jan	fév	mar	avr	mai	juin	juil	aoû	sep	oct	nov	déc
-----	-----	-----	-----	-----	------	------	-----	-----	-----	-----	-----

### OÙ LA VOIR DANS LA PROVINCE DE MÁLAGA

Commune mais localisée en colonies dispersées dans notre province. Sur le Grand Sentier de Malaga, elle peut être vue sur les étapes 18 et 19, au niveau des lagunes de Fuente de Piedra et Campillos, respectivement. Elle pourrait être présente sur d'autres étapes passant près des grandes rivières de la province.

### LIBELLULES SIMILAIRES

Genres *Erythromma* et *Coenagrion*.

### STATUT DE PROTECTION

Elle n'est pas menacée et ne fait l'objet d'aucune mesure de protection particulière dans la législation environnementale en vigueur.