

Pino resinero, pino negral, pino marítimo *Pinus pinaster* Aiton



DESCRIPCIÓN

Árbol de hasta 40 m. Siempreverde, monoico, con conos masculinos y femeninos en la misma planta. Corteza gruesa y áspera, profundamente resquebrajada, de gran grosor y color pardo rojizo que toma tonalidad oscura al tacto con el aire. De copa clara y porte irregular en los de mayor edad y tronco grueso y derecho. Ramas arqueado erguidas o casi horizontales dispuestas en verticilos más o menos regulares, ásperas al tacto por estar cubiertas de cicatrices que dejan las acículas caídas, de color pardo rojizo. Hojas en forma de acículas (aguja larga y fina), agrupadas en grupos de dos en dos sobre un diminuto tallito (braquiblasto) provisto de una vaina membranosa que las abraza por la base, rígidas, muy largas (de 10-25 x 0,1-0,2 cm), planas o acanaladas en su cara superior, mucronadas un poco punzantes. Conos masculinos en numerosos grupos en la terminación de las ramillas, agrupados en número variable y de forma largamente ovoide; miden 1-3 cm de largo y su color es amarillo o pardo rojizo, escamas redondeadas, cada una con 2 bolsitas de polen en su cara inferior. Piñas femeninas de 8-20 x 5-9 cm, subsésiles, cónicas, de color castaño, revueltas, con escamas persistentes, escamas con ombligo prominente y punzante. Semillas (piñones) con ala grande de hasta 30 mm que facilita su dispersión.

FENOLOGÍA FLORAL

ene	feb	mar	abr	may	jun	jul	ago	sep	oct	nov	dic
-----	-----	-----	-----	-----	-----	-----	-----	-----	-----	-----	-----

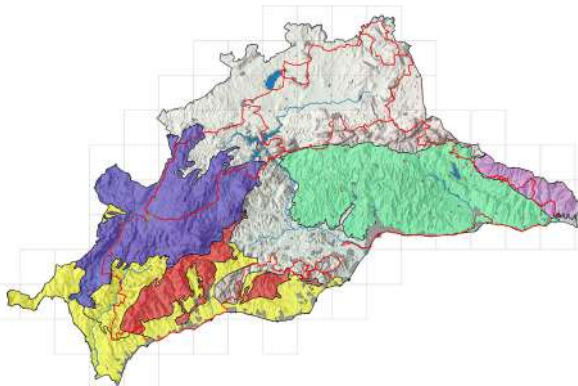


HÁBITAT

Bosques y formaciones arbustivas esclerófilas y edafoixerófilas sobre dolomías y peridotitas, 0-1700 m.

DISTRIBUCIÓN

- Se distribuye por todo el Mediterráneo occidental y atlántico.
- Subsector Aljábico, Marbellí, Bermejense, Rondense, Axarquienense, Almijarense.
- Especie que en la provincia aparece asociada a sustratos con suelos ácidos, ultrabásicos (peridotitas) y dolomíticos. Es muy abundante allí



donde está presente. Es frecuente en Sierra Bermeja, Sierra Palmitera, Sierra Real, Sierra de Aguas, Sierra Alpujata, en el Valle del Genal y en Sierra Tejeda y Almijara (en Canillas de Albaida y Cómpeeta), donde predomina fundamentalmente *Pinus pinaster* subsp. *acuatisquama*. En la Gran Senda se puede observar en las etapas 5 a 7 (Sierra Tejeda y Almijara) y desde la 27 a la 29 (Valle del Genal y Sierra Bermeja). Estos pinares de Sierra Almijara y Sierra Bermeja son considerados autóctonos.

CURIOSIDADES/USOS

Es el principal pino productor de resina (por ser el que más cantidad produce) para la elaboración de pegamentos. Ésta se extrae durante el verano haciendo incisiones en el tronco hasta alcanzar las primeras capas del leño y se recoge en recipientes de barro. Por destilación de la resina, se obtiene la esencia de trementina, que es el verdadero aguarrás comercializado como disolvente. La industria de la resina cayó en desuso y en los últimos tiempos se está recuperando.

El pino resinero también se conoce como pino marítimo porque sus troncos servían para hacer los mástiles de las velas de los barcos.

BIBLIOGRAFÍA DE REFERENCIA/PARA SABER MÁS

Árboles en España. Manual de Identificación. López Lillo, A.; Sánchez de Lorenzo Cáceres, J. M. 2006. Ediciones Mundi-Prensa, Madrid. En este libro podemos encontrar la ficha dedicada a *Pinus pinaster* en la página 77, con más información sobre esta planta.

Los árboles y arbustos de la Península Ibérica y e Islas Baleares. (Especies silvestres y las principales cultivadas). López González, G. A. 2001. Tomo I. Ediciones Mundi-Prensa. En este libro podemos encontrar la ficha dedicada a *Pinus pinaster* en las páginas 310-311, con más información sobre esta planta.

<http://www.arbolapp.es/especies/ficha/pinus-pinaster/>. En esta web de carácter estatal, aparece una ficha dedicada a *Pinus pinaster*, con más información detallada sobre esta planta.

<http://www.alertaforestal.com/es/especies-de-pino-como-diferenciarlas-infografia-incluida/> En esta web, se aportan unas infografías muy ilustrativas que pueden servir para diferenciar los diferentes pinos que hay en la Península Ibérica y por tanto en Málaga.