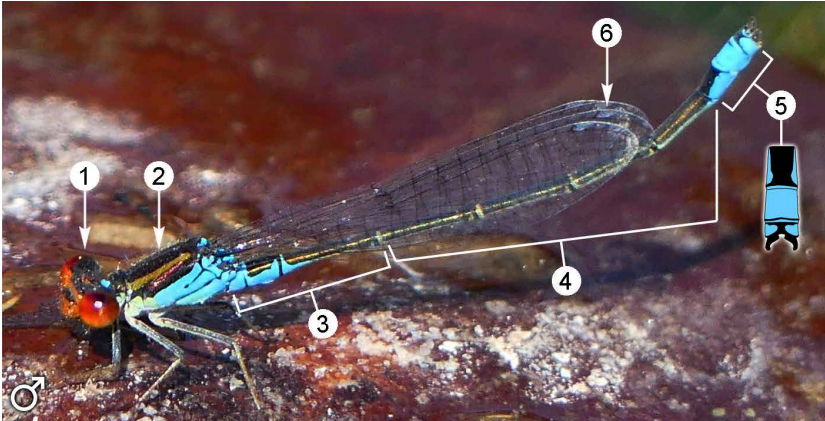


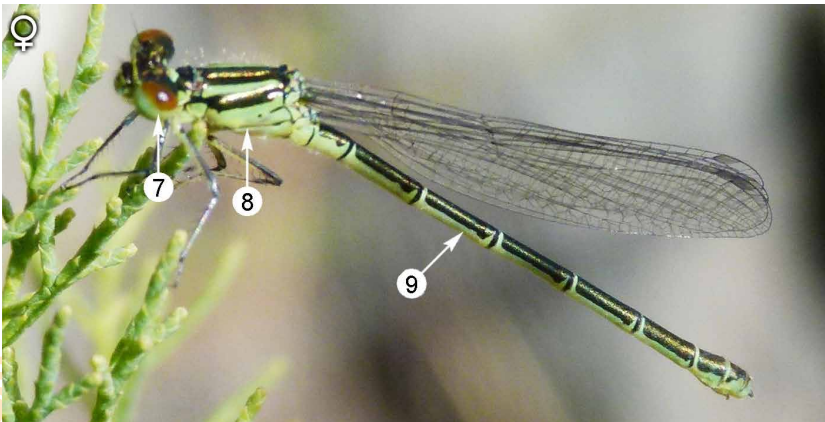


Erythromma viridulum



Länge: 26-32 mm Flügelspannweite des Hinterflügels: 16-20 mm.

Männchen: 1. Rotfärbung oberhalb der Augen. 2. Thorax oberhalb schwarz und blau an den Seiten, manchmal mit einem goldenen Antehumeralstreifen. 3. S1, S2 und S3 oberhalb schwarz und an den Seiten blau. 4. S4, S5, S6 und S7 schwarz. 5. S8 oberhalb schwarz, S9 blau, S10 blau mit einem schwarzen „x“. 6. Helles, trapezförmiges Pterostigma. **Weibchen:** kann bläulich oder grünlich sein. 7. Unterhalb der Augen grünliche, oberhalb rötliche Färbung. 8. Thorax oberhalb schwarz und zwei schwarze Linien an den Seiten, die bläulich oder grünlich sind. 9. Oberes Hinterleib schwarz und bläuliche bis gelbliche Färbung im unteren Bereich.



**WO SIE LEBT**

Sie bevorzugt offene, sonnige und stehende Gewässer mit reicher, hervorste-
hender Wasservegetation. Endorheische Lagunen, Stauseen, künstlich angelegte
Teiche, überschwemmte Steinbrüche sind nur einige Orte, an denen sie sich in der
Region Málaga fortpflanzt.

WIE SIE LEBT

Sie fliegt schüchtern, weit vom Ufer über dem Wasser und der herausragenden
Vegetation oder treibenden Pflanzenteilen. In der Ruheposition biegt sich das
Männchen soweit, bis die letzten Segmente nach oben gerichtet sind. Die Eiablage
geschieht im Tandem über den aus dem Wasser hervorstehenden Pflanzen. So kann
das Weibchen auch ins Wasser tauchen und dort die Eier ablegen.

WANN MAN SIE SEHEN KANN

In der Region Málaga kann man sie von März bis Oktober, hauptsächlich von
Mai bis September, sehen.

Jan	Feb	Mär	Apr	Mai	Jun	Jul	Aug	Sep	Okt	Nov	Dez
-----	-----	-----	-----	-----	-----	-----	-----	-----	-----	-----	-----

WO MAN SIE SEHEN KANN

Selten und nur an bestimmten Orten in der Region zu beobachten. Hauptsächlich
an endorheischen Lagunen im Norden der Region und am Hoya von Málaga zu
sehen. Auf den Etappen des Großen Wanderweges Málagas ist sie bisher noch
nicht bekannt, sie könnte jedoch auf den Etappen, die über die Feuchtgebiete, wie
die Lagunen Fuente de Piedra und Campillos (18 und 19) sowie die Guadalhorce
Flussmündung (35) führen, entdeckt werden.

ÄHNLICHE LIBELLEN

Die Verbindung aus blauen oder grünen Körper und den roten Augen machen
sie unverwechselbar.

SCHUTZSTATUS

Nach den geltenden gesetzlichen Umweltbestimmungen wird sie als nicht
gefährdet eingestuft.