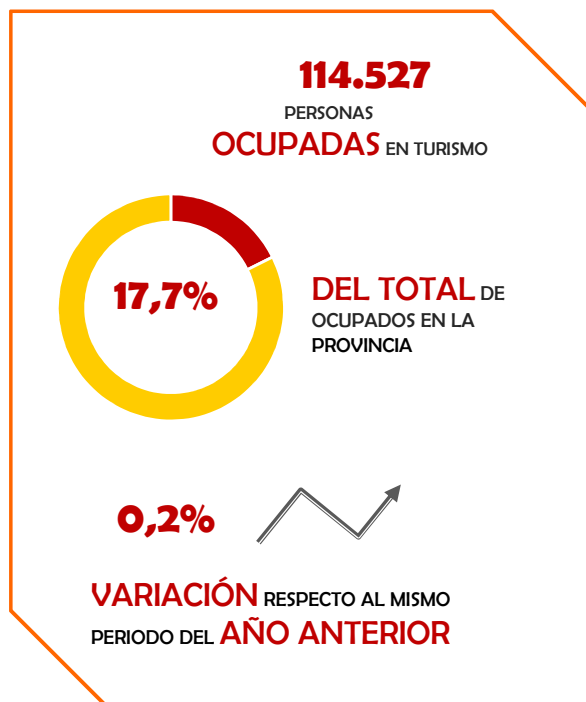


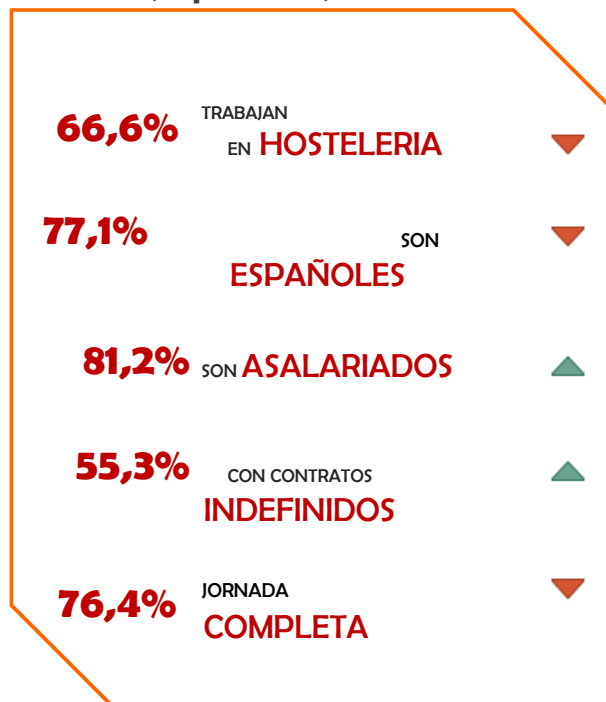


2019T1

¿Cuántos son ...

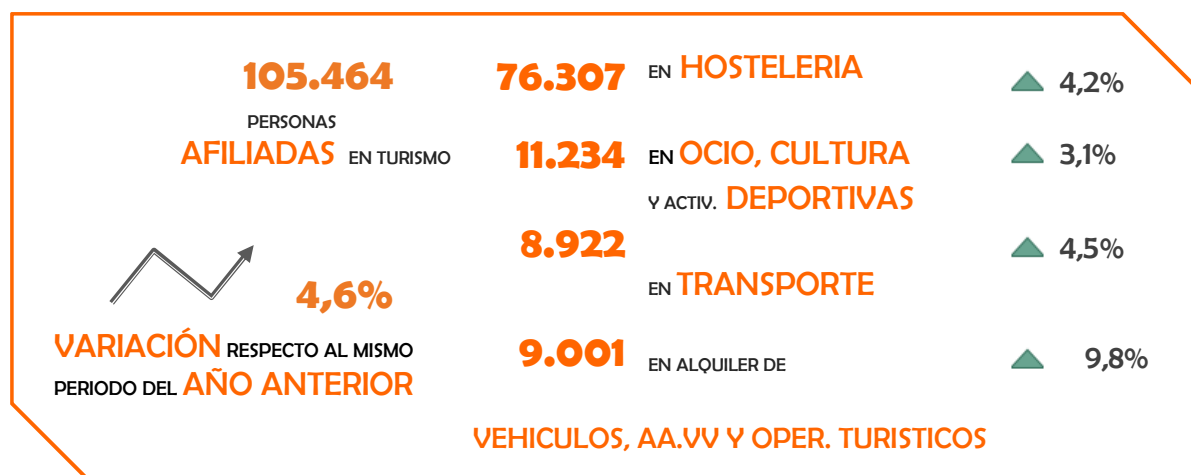


¿Dónde, quienes, como ...



Fuente: EPA. INE. (*) Ver en notas metodológicas las actividades CNAE incluidas

¿Cuántos personas están afiliadas a la Seguridad Social ...



Fuente: Tesorería General de la Seguridad Social



2019T1

EMPLEO SEGÚN ENCUESTA DE POBLACIÓN ACTIVA - EPA

PROVINCIA DE MÁLAGA

2019T1

Principales datos del mercado de trabajo turístico

Promedio (miles de personas)	TURÍSTICO 2019T1	TOTAL	% TURISMO SOBRE TOTAL	Variación relativa respecto (%)	
				Trimestre Anterior	Año anterior
Activos	134,68	784,30	17,2%	-3,4%	-5,1%
Ocupados	114,53	647,40	17,7%	-5,5%	0,2%
Parados	20,15	136,90	14,7%	11,1%	-26,9%

Caracterización del Empleo Turístico

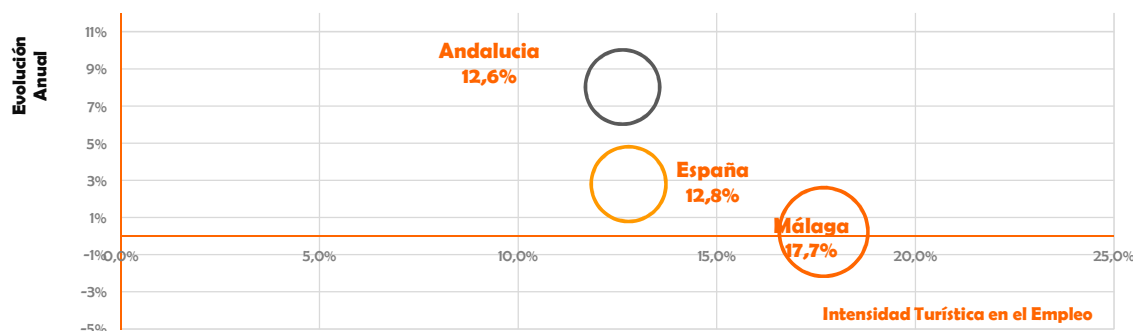
	Miles de personas	% Cuota	Variación relativa respecto (%)	
			Trimestre Anterior	Año anterior
Por Actividad Turística				
Transporte	13,73	12,0%	-8,3%	18,0%
Hostelería	76,27	66,6%	-10,3%	-3,2%
Otras actividades	24,53	21,4%	15,7%	2,8%
Por Nacionalidad				
Espanoles	88,28	77,1%	-5,4%	-4,0%
Extranjeros	26,25	22,9%	-6,0%	17,4%
Situación Profesional				
Asalariados	93,02	81,2%	-4,7%	4,1%
No asalariados	21,51	18,8%	-8,9%	-13,8%
Tipo de Contrato				
No asalariado	21,51	18,8%	-8,9%	-13,8%
Indefinido	63,38	55,3%	4,5%	23,7%
Temporal	29,63	25,9%	-19,8%	-22,2%
Tipo de Jornada				
Completa	87,54	76,4%	-10,3%	-3,9%
Parcial	26,99	23,6%	14,2%	16,3%



2019T1

Evolución Comparativa del Peso de Empleo Turístico en España, Andalucía y Málaga

En el 1º Trimestre del 2019 el empleo turístico supone el 17,7% del mercado laboral de la provincia de Málaga, (+0,22% respecto el mismo trimestre del 2018), un 12,6% en Andalucía y el 12,8% en España



EMPLEO SEGÚN AFILIACIONES A LA SEGURIDAD SOCIAL

PROVINCIA DE MÁLAGA

Nº Trabajadores afiliados a la Seguridad Social

Promedio	2019T1	% Cuota	Variación relativa respecto (%)	
			Trimestre Anterior	Año anterior
Nº trabajadores Subsector Turístico	105.464		-0,8%	4,6%
Hostelería	76.307	72,4%	-1,0%	4,2%
Transporte	8.922	8,5%	0,9%	4,5%
Alquiler vehículos, AA.VV y operadores	9.001	8,5%	-1,7%	9,8%
Actividades de ocio, culturales y deportivas	11.234	10,7%	-0,4%	3,1%

Notas Metodológicas

Las fuentes secundarias utilizadas para la elaboración de este boletín son dos, la EPA - Encuesta de Población Activa elaborada por el INE, y la Tesorería General de la Seguridad Social.

Los datos de la EPA proceden de varias vías, web del INE, explotación específica elaborada por el INE para Turismo a nivel nacional y por comunidad autónoma; y por la explotación específica del INE de la Provincia de Málaga para Turismo y Planificación Costa del Sol.

Activos: personas de 16 o más años que suministran mano de obra para las actividades turísticas o están disponibles y en condiciones de incorporarse a dicha producción. Se subdividen en ocupados y parados.

Ocupados: personas de 16 o más años que están trabajando en una actividad turística durante al menos una hora, a cambio de una retribución (salario, jornal, beneficio empresarial,...) en dinero o especie. También son ocupados quienes teniendo trabajo han estado temporalmente ausentes del mismo por enfermedad, vacaciones, etcétera.

Intensidad Turística en el Empleo: es la cuota o participación que el empleo del sector turístico tiene en el empleo total de un territorio. Se calcula dividiendo la cifra de Ocupados Turístico en un territorio entre la cifra total de ocupados en el conjunto de actividades económicas de ese territorio.

Afiliaciones a la Seguridad Social: son el número de trabajadores que cotizan a la seguridad social en alguna actividad turística durante el período de referencia.

Las actividades económicas consideradas como turísticas, según CNAE 2009, son: 55 y 56 Hostelería, 491 Transporte interurbano de pasajeros por ferrocarril, 493 Otro transporte terrestre de pasajeros, 501 Transporte marítimo de pasajeros, 503 Transporte de pasajeros por vías navegables interiores, 511 Transporte aéreo de pasajeros, 522 Actividades anexas al transporte, 791 Actividades de agencias de viajes y operadores turísticos, 799 Otros servicios de reservas y actividades relacionadas con los mismos, 771 Alquiler de vehículos de motor, 773 Alquiler de otra maquinaria, equipos y bienes tangibles, 900 Actividades de creación, artísticas y espectáculos, 910 Actividades de bibliotecas, archivos, museos y otras actividades culturales, 931 Actividades deportivas y 932 Actividades recreativas y de entretenimiento.