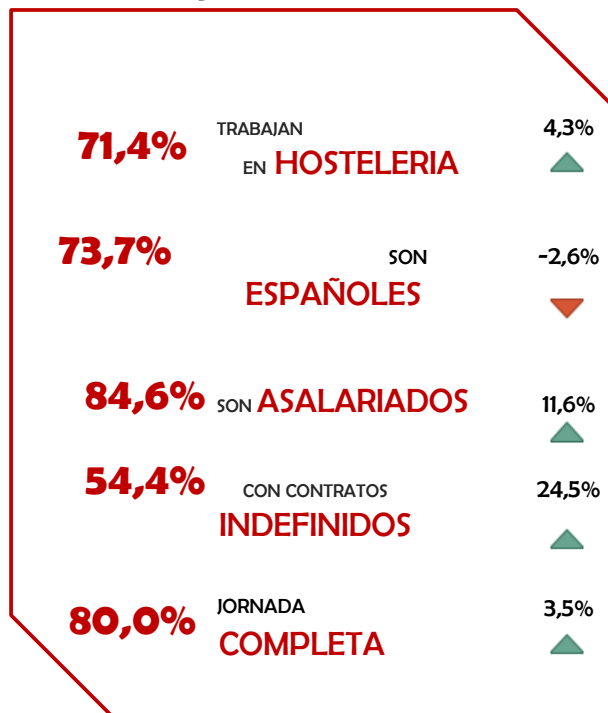


¿Cuántos son ...

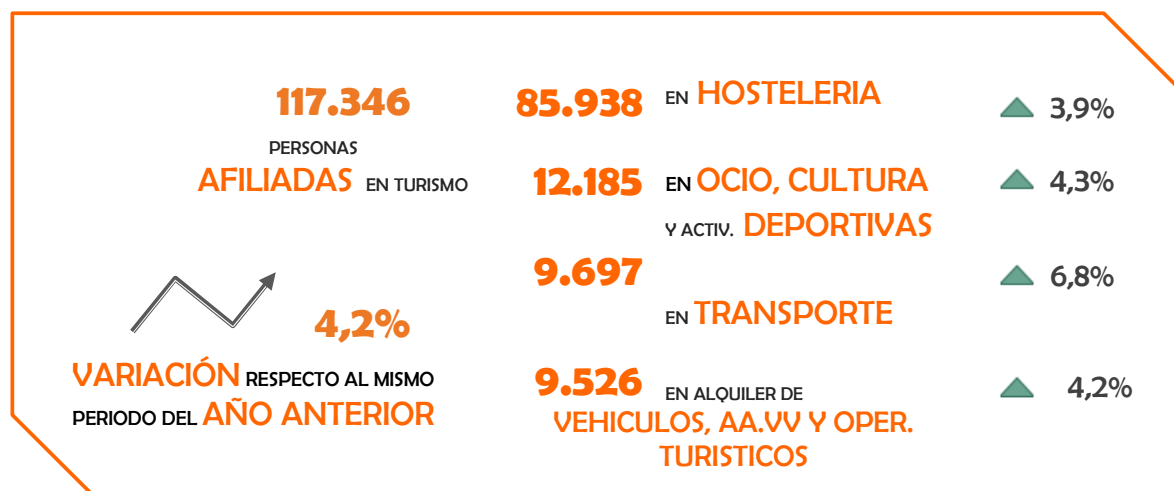


¿Dónde, quienes, como ...



Fuente: EPA. INE. (*) Ver en notas metodológicas las actividades CNAE incluidas

¿Cuántos personas están afiliadas a la Seguridad Social ...



Fuente: Tesorería General de la Seguridad

BARÓMETRO DE EMPLEO TURÍSTICO

COSTA DEL SOL - MÁLAGA



2019T1 - 2019T4

EMPLEO SEGÚN ENCUESTA DE POBLACIÓN ACTIVA - EPA

PROVINCIA DE MÁLAGA
2019T1 - 2019T4

Principales datos del mercado de trabajo turístico

Promedio	TURÍSTICO 2019T1 - 2019T4	TOTAL	% TURISMO SOBRE TOTAL	VARIACION. 2019/2018	
				Variación Abs.	Variación (%)
Activos	148.187	787.975	18,8%	1.841	1,3%
Ocupados	130.313	648.950	20,1%	5.171	4,1%
Parados	17.875	139.000	12,1%	- 3.330	-15,7%

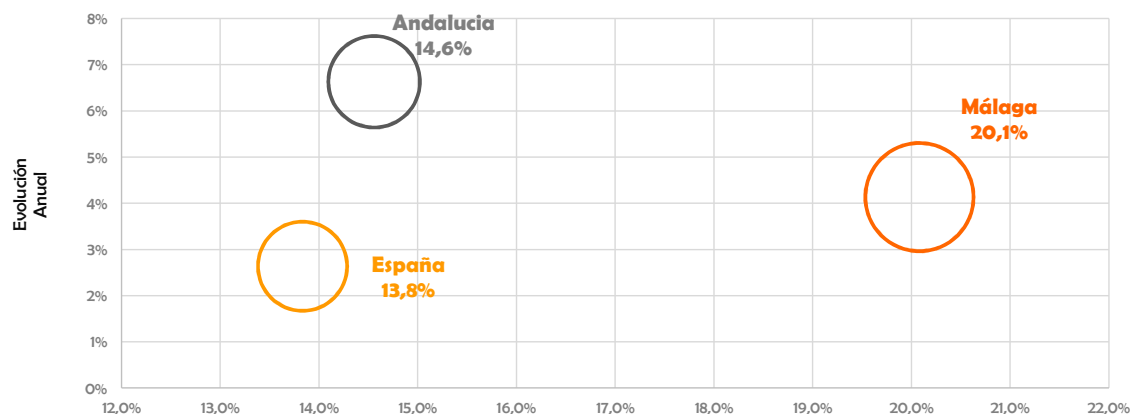
Fuente: EPA. INE.

Caracterización del Empleo Turístico

	Número de personas	% Cuota	VARIACION. 2019/2018	
			Variación Abs.	Variación (%)
Por Actividad Turística				
Transporte	15.863	12,2%	3.565	29,0%
Hostelería	93.028	71,4%	3.807	4,3%
Otras actividades	21.422	16,4%	- 2.201	-9,3%
Por Nacionalidad				
Espanoles	96.005	73,7%	- 2.516	-2,6%
Extranjeros	34.307	26,3%	7.687	28,9%
Situación Profesional				
Asalariados	110.212	84,6%	11.442	11,6%
No asalariados	20.101	15,4%	- 6.271	-23,8%
Tipo de Contrato				
No asalariado	20.101	15,4%	- 6.271	-23,8%
Indefinido	70.951	54,4%	13.948	24,5%
Temporal	39.261	30,1%	- 2.506	-6,0%
Tipo de Jornada				
Completa	104.195	80,0%	3.475	3,5%
Parcial	26.118	20,0%	1.696	6,9%

Fuente: EPA. INE.

Evolución Comparativa del Empleo Turístico en España, Andalucía y Málaga



Fuente: EPA. INE.

Intensidad Turística en el Empleo. Empleo Turístico / Empleo Total

EMPLEO SEGÚN AFILIACIONES A LA SEGURIDAD SOCIAL

PROVINCIA DE MÁLAGA

Nº Trabajadores afiliados a la Seguridad Social

Promedio	2019T1 - 2019T4	% Cuota	VARIACION. 2019/2018	
			Variación Abs.	Variación (%)
Nº trabajadores Subsector Turístico	117.346		4.775	4,2%
Hostelería	85.938	73,2%	3.264	3,9%
Transporte	9.697	8,3%	618	6,8%
Alquiler vehículos, AA.VV y operadores	9.526	8,1%	388	4,2%
Actividades de ocio, culturales y deportivas	12.185	10,4%	505	4,3%

Fuente: Tesorería General de la Seguridad Social

Notas Metodológicas

Las fuentes secundarias utilizadas para la elaboración de este boletín son dos, la EPA - Encuesta de Población Activa elaborada por el INE, y la Tesorería General de la Seguridad Social.

Los datos de la EPA proceden de varias vías, web del INE, explotación específica elaborada por el INE para Turespaña a nivel nacional y por comunidad autónoma; y por la explotación específica del INE de la Provincia de Málaga para Turismo y Planificación Costa del Sol.

Activos: personas de 16 o más años que suministran mano de obra para las actividades turísticas o están disponibles y en condiciones de incorporarse a dicha producción. Se subdividen en ocupados y parados.

Ocupados: personas de 16 o más años que están trabajando en una actividad turística durante al menos una hora, a cambio de una retribución (salario, jornal, beneficio empresarial,...) en dinero o especie. También son ocupados quienes teniendo trabajo han estado temporalmente ausentes del mismo por enfermedad, vacaciones, etcétera.

Intensidad Turística en el Empleo: es la cuota o participación que el empleo del sector turístico tiene en el empleo total de un territorio. Se calcula dividiendo la cifra de Ocupados Turístico en un territorio entre la cifra total de ocupados en el conjunto de actividades económicas de ese territorio.

Afiliaciones a la Seguridad Social: son el número de trabajadores que cotizan a la seguridad social en alguna actividad turística durante el período de referencia.

Las actividades económicas consideradas como turísticas, según CNAE 2009, son: 55 y 56 Hostelería, 491 Transporte interurbano de pasajeros por ferrocarril, 493 Otro transporte terrestre de pasajeros, 501 Transporte marítimo de pasajeros, 503 Transporte de pasajeros por vías navegables interiores, 511 Transporte aéreo de pasajeros, 522 Actividades anexas al transporte, 791 Actividades de agencias de viajes y operadores turísticos, 799 Otros servicios de reservas y actividades relacionadas con los mismos, 771 Alquiler de vehículos de motor, 773 Alquiler de otra maquinaria, equipos y bienes tangibles, 900 Actividades de creación, artísticas y espectáculos, 910 Actividades de bibliotecas, archivos, museos y otras actividades culturales, 931 Actividades deportivas y 932 Actividades recreativas y de entretenimiento.