



Anax ephippiger

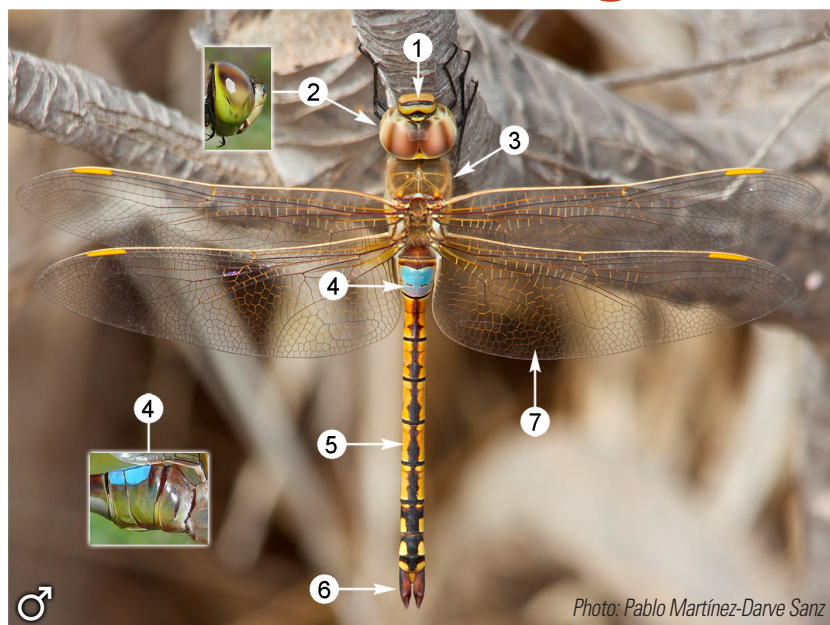


Photo: Pablo Martínez-Darve Sanz

Longueur : 61-70 mm. Envergure de l'aile postérieure : 43-48 mm.

Mâle : 1. Deux barres noires sur le front.

2. Partie supérieure des yeux marron, inférieure verte. 3. Thorax marron. 4. Le

bleu est réduit à la partie supérieure de S2, descendant tout juste à mi-hauteur des flancs. 5. Abdomen marron clair ou jaunâtre, avec une bande longitudinale

noire. 6. Appendices anaux longs et pointus. 7. Aile postérieure présentant une tache jaunâtre. **Femelle :** ses motifs

sont similaires à ceux du mâle, mais sa coloration est généralement plus terne avec le bleu de S2 moins voyant ou absent, et traversé par la bande noire

de l'abdomen (8).



Photo: Roberto Scherini



SON HABITAT

Elle peut se trouver dans n'importe quel type d'habitat, aquatique ou non, même en milieu urbain, car c'est une espèce migratrice. Aucun site de reproduction n'est connu dans la province de Malaga, mais elle pourrait se reproduire dans des eaux stagnantes avec une abondante végétation riveraine (roseaux et massettes principalement), permanentes ou saisonnières, comme les petits lacs de barrage, les étangs artificiels, les carrières abandonnées inondées et les piscines naturelles des rivières et des ruisseaux.

SON MODE DE VIE

Espèce migratrice qui depuis l'Afrique et le pourtour méditerranéen part à la conquête d'une bonne partie de l'Europe, arrivant lors des années les plus propices jusqu'en Islande (seul odonate observé dans ce pays). Comme ses congénères, elle vole durant une grande partie de la journée, se posant très rarement. Lorsqu'elles le fait c'est toujours à la verticale, normalement accrochée à la végétation palustre ou aux arbres et arbustes. La femelle effectue l'oviposition en tandem avec le mâle.

QUAND LA VOIR

Dans la province elle a été signalée tout au long de l'année, toutefois on la trouvera plus facilement en mars, après son émergence, et en septembre, quand elle retourne vers son lieu de reproduction.

jan	fév	mar	avr	mai	juin	juil	août	sep	oct	nov	déc
-----	-----	-----	-----	-----	------	------	------	-----	-----	-----	-----

OÙ LA VOIR DANS LA PROVINCE DE MÁLAGA

De par son caractère migrateur, elle peut être vue partout dans la province, avec encore plus de probabilités la côte. Elle a été observée sur les étapes 2, 5, 18, 19, 32, 33, 34 et 35 du Grand Sentier de Malaga.

LIBELLULES SIMILAIRES

Principalement *Anax parthenope*.

STATUT DE PROTECTION

Elle n'est pas menacée et ne fait l'objet d'aucune mesure de protection particulière dans la législation environnementale en vigueur.