



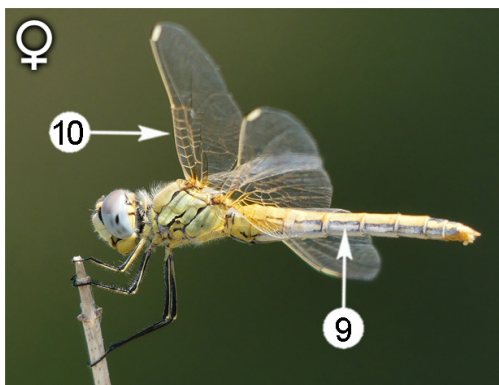
Sympetrum fonscolombii



Longitud: 33-40 mm. Envergadura del ala posterior: 26-31 mm.

Macho: 1. Cara roja con los lados pálidos. 2. Ojos rojos por encima y gris azulado por debajo. 3. Tórax rojo, con las suturas negras y una banda blanquecina por encima de la sutura metapleurale. 4. Patas negras con líneas amarillas en la parte superior de fémures y tibias. 5. Abdomen rojo, cilíndrico y con marcas negras en el dorso y laterales de S8 y S9. 6. Pterostigma amarillo o dorado con gruesos bordes negros. 7.

Venas rojizas en la parte delantera de las alas. 8. Pequeña mancha azafranada en la base de las alas traseras. **Hembra:** de color general amarillento, presenta las mismas marcas abdominales que el macho pero las laterales le recorren todo el abdomen (9). Se diferencia de otras hembras del género por las alas, que son similares a las del macho pero con las venas amarillentas (10).





DÓNDE VIVE

Tiene un periodo larvario muy corto, lo que le permite reproducirse en multitud de lugares, principalmente en aguas someras y poco profundas, abiertas y soleadas, como charcos y pozas en tramos medios y bajos de ríos y arroyos propensos a la desecación, lagunas, embalses, estanques artificiales y canteras abandonadas y anegadas. A menudo en entornos degradados o humanizados.

CÓMO VIVE

Especie migradora que en años favorables puede ser muy abundante y hacer irrupciones de duración variable, apareciendo por centenares o miles en puntos determinados. En sus lugares de reproducción pueden observarse decenas de parejas ovipositando en tándem. Durante la maduración se aleja de las masas de agua, por lo que puede verse en cualquier lugar, incluso dentro de los cascos urbanos. Se posa en el suelo y sobre la vegetación, en alambradas y otros lugares artificiales, normalmente en horizontal o en diagonal, con el abdomen hacia arriba, y las alas totalmente desplegadas en forma de cruz o hacia delante, cubriendo el tórax.

CUANDO VERLA

En Málaga está citada de todos los meses del año, si bien lo normal es verla desde abril a octubre, con mayor abundancia a partir de junio.

ene	feb	mar	abr	may	jun	jul	ago	sep	oct	nov	dic
-----	-----	-----	-----	-----	-----	-----	-----	-----	-----	-----	-----

DÓNDE SE VE EN MÁLAGA

Ámpliamente distribuida por buena parte de la provincia, debido a su carácter migrador y dispersivo podría verse en cualquier lugar de la Gran Senda de Málaga, especialmente en los recorridos más cercanos al litoral. Las etapas donde se ha observado son las siguientes: 1, 2, 3, 7, 8, 12, 13, 18, 19, 20, 23, 24, 25, 26, 30, 31, 32, 33 y 35.

LIBÉLULAS SIMILARES

Géneros *Sympetrum*, *Crocothemis* y *Trithemis*.

ESTADO DE PROTECCIÓN

No se encuentra amenazada ni tiene protección especial en la legislación.

Texto y fotografías: José Manuel Moreno-Benítez y Javier Ripoll.