



Braunauge

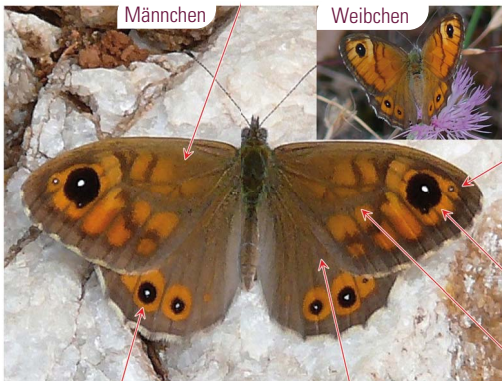
Lasiommata maera (Linnaeus, 1758)

BESCHREIBUNG

Flügelspannweite: 3,8 bis 5,2 cm. **Flügeloberseite:** Auf den Vorderflügeln ist er orangefarben mit braunen Linien und Streifen. Die Flügelmitte beim Männchen ist "schmutzig" mit einer Linie, die diese in Richtung des Apex (Duftschuppe) kreuzt. Beim Weibchen fehlt dieses Merkmal und es ist weiterhin auch auffälliger orangefarben. Beide Geschlechter haben einen großen, schwarzen Augenfleck mit weißen Punkten in der Mitte und einen weiteren, sehr ähnlichen, aber kleineren unter dem ersten. Ein weiterer ebenfalls kleinerer Augenfleck befindet sich dicht am Apex. Der Hinterflügel ist in der Mitte braun und hat am Rand eine Reihe von schwarzen Augenflecken, die in der Mitte weiß und orangefarben umrandet sind. **Flügelunterseite:** ist grau oder silberfarben. Der Vorderflügel hat ähnliche Augenflecke wie auf der Flügelmitte. Auf dem Hinterflügel gibt es eine Reihe von unterschiedlich großen Augenflecken mit konzentrischen Kreisen.

ABBILDUNG ZUR IDENTIFIZIERUNG

Flügelmitte beim Männchen wirkt "schmutzig"



Männchen

Weibchen

Kleiner, weißer Augenfleck mit einem feinen, schwarzen Ring

Schwarzer Augenfleck mit einem weißen Punkt in der Mitte und einem kleinen Augenfleck daneben

Braune Linie (Duftschuppe)

Eine Reihe von Augenflecken, orangefarben umrandet

Braune Flügelmitte

Identische Augenflecken wie auf dem Innenflügel



Eine Reihe von unterschiedlich groß umrandeten Augenflecken

ÄHNLICHE ARTEN

Mauerfuchs: Auf der Flügeloberseite hat er nur einen, viel kleineren Augenfleck am Apex des Hinterflügels. Die Duftschuppe des Männchens ist größer und auffälliger. Auf dem Hinterflügel hat er über einer Reihe von Augenflecken, die über den gesamten Flügel gehen, einen länglichen, orangefarbenen Fleck. Flügelunterseite: ist grau bis bräunlich. Es gibt eine Reihe von ähnlich großen Augenflecken, die ebenfalls von konzentrischen Ringen umrandet sind. **Waldbrettspiel:** Seine Flügelränder sind kurvig. Flügeloberseite: ist brauner und nur seine Flecken sind orangefarben. Es gibt nur einen, aber kleineren Augenfleck am Apex. Auf dem Hinterflügel liegt ein orangefarbener Fleck über einer Reihe Augenflecken, die von der Flügelmitte bis zum Außenrand reicht. Flügelunterseite: Neben anderen Merkmalen ist sie weniger braun und es fehlen die Reihe mit den Augenflecken auf dem Hinterflügel, die von kleinen, weißen Punkten ersetzt ist.



Mauerfuchs



Waldbrettspiel

BIOLOGIE UND LEBENSRAUM

Es gibt zwei Generationen pro Jahr, die ununterbrochen von Februar bis November fliegen. Die meisten Exemplare kann man von Mai bis Juli beobachten.

Er lebt auf offenem Gelände, wie Waldlichtungen oder Unterholz, hauptsächlich in Gebieten mit Felsen, Espartograsfeldern, Weideflächen und Stechginster. Die Raupen ernähren sich von verschiedenen Süßgräsern, wie *Agrostis*, *Festuca* und *Holcus*.

Jan	Feb	Mär	Apr	Mai	Jun	Jul	Aug	Sep	Okt	Nov	Dez
-----	-----	-----	-----	-----	-----	-----	-----	-----	-----	-----	-----

VERBREITUNG

Er kommt auf den meisten felsigen Etappen des GWM vor, wenn auch immer an ganz bestimmten Stellen und nicht in großer Menge.

