

6. Familia *Fabaceae* (*Leguminosae*)

Jerguen, erguén *Calicotome villosa* (Poir.) Link

Jerguen, erguén *Calicotome intermedia* C. Presl



Calicotome villosa

Calicotome villosa

DESCRIPCIÓN

• *Calicotome villosa*:

Arbusto que puede alcanzar los 3 metros de altura, muy espinoso, de ramas largas e intrincadas que terminan en afiladas espinas. Caducifolio (pierde las hojas en verano). Los tallos son de sección circular y están surcados por finas costillas; están cubiertos por un fieltro de pelos blancos muy cortos. Las hojas son pequeñas y están formadas por 3 pequeñas hojuelas que no suelen sobrepasar el centímetro de longitud; estas hojuelas son obovadas y tienen el ápice obtuso o emarginado; las hojuelas son glabras por el haz y están cubiertas de un fieltro de pequeños pelos blancos por el envés. Las flores son amarillas con 5 pétalos en disposición papilionada (muy característico de una gran parte de las especies de las fabáceas), esto es, con un pétalo superior (estandarte) que envuelve a dos pétalos laterales (alas), y éstos envuelven a otros dos pétalos inferiores que están unidos (quilla). El fruto es una legumbre plana de 2 a 4 cm de longitud, cubierta de largos pelos blancos; el dorso de la legumbre es recorrido por una neta ala de unos 2 mm de ancho. Cada legumbre puede alojar hasta 7 semillas de unos 3 mm, muy duras.



Calicotome intermedia

• *Calicotome intermedia*:

Esta otra especie del género *Calicotome* es muy similar a *C. villosa*. Las diferencias principales entre ellas se encuentran en el fruto. Mientras que en *C. villosa* el fruto presenta una marcada ala en el dorso y está cubierto de largos pelos que le dan un aspecto hirsuto, en *C. intermedia* el fruto no tiene ala en el dorso y los pelos que lo cubren son cortos y están aplicados contra la superficie, dándole un aspecto más aterciopelado.

FENOLOGÍA FLORAL

• *Calicotome villosa*:

ene	feb	mar	abr	may	jun	jul	ago	sep	oct	nov	dic
-----	-----	-----	-----	-----	-----	-----	-----	-----	-----	-----	-----

• *Calicotome intermedia*:

ene	feb	mar	abr	may	jun	jul	ago	sep	oct	nov	dic
-----	-----	-----	-----	-----	-----	-----	-----	-----	-----	-----	-----



HÁBITAT

- *Calicotome villosa*:

Especie estrictamente termófila, crece en matorrales de todo tipo, frecuentemente formando arbustadas con otros grandes arbustos como el lentisco o en formaciones casi monoespecíficas, jerguenaes difícilmente penetrables. Aunque puede crecer sobre cualquier tipo de suelo, en Málaga, parece tener cierta preferencia por los silíceos. 0 - 800 m.

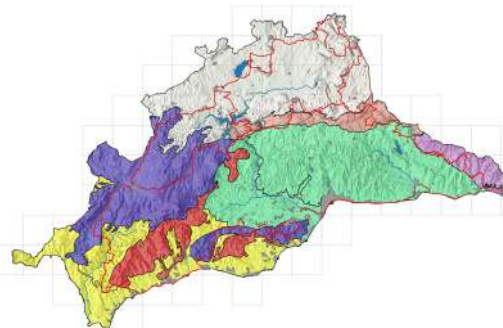
- *Calicotome intermedia*:

Especie estrictamente termófila, crece en matorrales de todo tipo. Aunque puede crecer sobre cualquier tipo de sustrato, en Málaga, parece tener cierta preferencia por los calizos. 0 - 800 m.

DISTRIBUCIÓN

- *Calicotome villosa*:

Región Mediterránea, donde se distribuye por la mayor parte de los países ribereños. En la Península Ibérica solo en su extremo meridional y parece que también en el sur de Portugal. En la provincia de Málaga aparece en todos los subsectores, excepto quizás en el Antequerano. Es una planta realmente abundante en el sector Aljibico y en las zonas interiores del subsector Axarquicense.



Esta especie se puede observar en la práctica totalidad de las etapas de la Gran Senda, excepto las que transcurren por el subsector antequerano (etapas 12 a 19) y por la vertiente norte de la cordillera central malagueña (etapa 11). También puede ser difícil de observar en el tramo de la Gran Senda que transcurre por la costa oriental malagueña (etapas 2 a 4) ya que en esa zona aparece también *C. intermedia* substituyéndola en ciertos lugares.

- *Calicotome intermedia*:

Se encuentra exclusivamente en la Península Ibérica y el extremo noroeste de África. En la Península Ibérica es exclusiva del sureste, en la franja costera que va desde la parte oriental de Málaga hasta Murcia. En la provincia de Málaga solo se encuentra en los subsectores Axarquicense, Almijarenses y Alpujarreño, circunscrita a la franja litoral. Es más abundante en el Axarquicense.

En la Gran Senda solo se puede observar en las etapas 2 a 6, pero en ellas resulta fácil de observar. Es en la etapa 2 donde mejor se puede observar ya que es muy abundante en las colinas rocosas que hay entre El Candado (Málaga capital) y los Canteales de la Cala del Moral (Rincón de la Victoria).

CURIOSIDADES/USOS

Calicotome villosa es un arbusto típicamente mediterráneo que caracteriza buena parte de las arbustadas termófilas de la provincia de Málaga. Ambas especies de jerguenaes pierden sus hojas en verano como adaptación al clima mediterráneo, donde, esta estación del año es la más severa para las plantas al aunar las máximas temperaturas anuales con las mínimas precipitaciones. El aspecto de los jerguenaes en esta época del año es el de un arbusto seco, grisáceo, erizado de espinas y cubierto de sus frutos.

BIBLIOGRAFÍA DE REFERENCIA/PARA SABER MÁS

Peñas, J. (2011). *Calicotome* Link. in Blanca, G. et al. (eds.). *Flora Vascular de Andalucía Oriental*, 2ªed. Universidades de Almería, Granada, Jaén y Málaga, Granada. Para saber más sobre la distribución y taxonomía del género *Calicotome* en Andalucía Oriental.