

# Arce, arce andaluz

*Acer opalus* Mill. subsp. *granatense* (Boiss.) Font Quer & Rothm.



## DESCRIPCIÓN

Árbol hasta de 10-12 m. Copa amplia y frondosa. Caducifolio (pierde las hojas en otoño-invierno y las recupera en primavera-verano). Hojas con 5 lóbulos desiguales, los 3 superiores mayores que los 2 basales, con el contorno más o menos dentado, lámina hasta de 10 cm de longitud, algo coriácea; haz glabra, algo brillante y verde oscuro; envés peloso y verde-grisáceo; pecíolo largo, generalmente peloso. Flores hermafroditas, poco vistosas, amarillentas, agrupadas en ramilletes de 5 o 6 y con largos pedúnculos de hasta 6 cm de longitud. Fruto muy característico, tipo sámara, que consta de 2 semillas globosas y duras, que se prolongan en 2 alas membranosas y alargadas, hasta de 3 cm de longitud.



## FENOLOGÍA FLORAL

|     |     |     |     |     |     |     |     |     |     |     |     |
|-----|-----|-----|-----|-----|-----|-----|-----|-----|-----|-----|-----|
| ene | feb | mar | abr | may | jun | jul | ago | sep | oct | nov | dic |
|-----|-----|-----|-----|-----|-----|-----|-----|-----|-----|-----|-----|

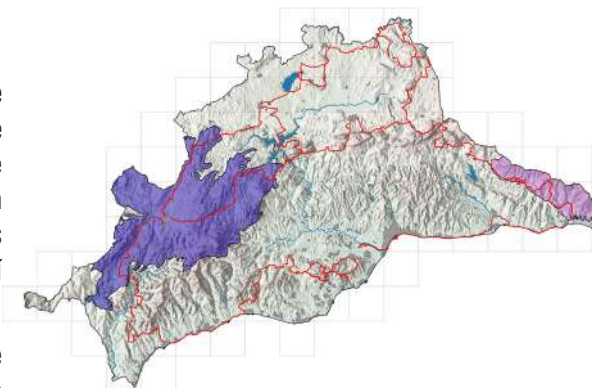


## HÁBITAT

Bosques caducifolios almontanos, a veces, en roquedos. 1600 - 1900 m.

## DISTRIBUCIÓN

- Especie que se distribuye por este y sur de la Península Ibérica, desde Cataluña hasta Andalucía, donde presenta su límite meridional en la Sierra de las Nieves. Además esta presente en el Rif marroquí y en las Islas Baleares.
- En Málaga solo está presente en los subsectores Almiyarenses (Sierra Tejeda) y Rondenses (Sierra de las Nieves), ya que está restringido a las zonas más elevadas de nuestras serranías. En Sierra Tejeda es más frecuente en la vertiente granadina, en las laderas con orientación norte. En el Parque Nacional Sierra de las Nieves es frecuente en la Meseta del Quejigal de Tolox y en la ladera norte del Torrejilla.
- Este arce no se puede observar en el trazado de la Gran Senda. Las etapas más cercanas a sus poblaciones serían la 6, 7, 8 y 23.



## CURIOSIDADES/USOS

La morfología de las hojas de este árbol es bastante variable, además, se híbrida con la otra especie de arce de nuestra provincia, el *Acer monspessulanum*.

Estos árboles híbridos presentan hojas con caracteres intermedios entre ambas especies, por lo que a veces encontramos ejemplares de difícil adscripción. En otoño, las hojas de este arce, toman un intenso color rojizo, contribuyendo junto con otras especies como quejigos y serbales al característico aspecto otoñal de estos bosques caducifolios de la montaña mediterránea. La madera de este arce es apreciada para su uso en ebanistería y carpintería.

## BIBLIOGRAFÍA DE REFERENCIA/PARA SABER MÁS

Sánchez Gómez, P. & Güemes, J. (2015). Acer. en Muñoz Garmendia, F. et al. (eds.). *Flora ibérica*, vol. IX, Real Jardín Botánico, CSIC, Madrid.