



# Maculada

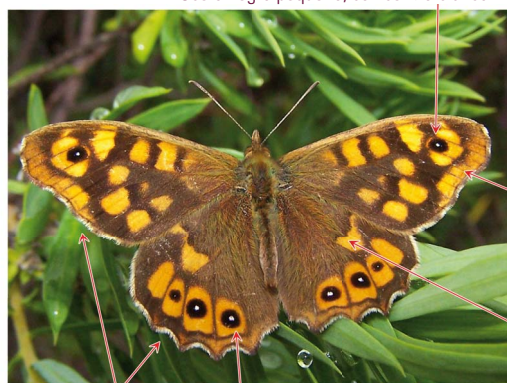
*Pararge aegeria* (Linnaeus, 1758)

## DESCRIPCIÓN

También conocida como mariposa de los muros. Envergadura alar: 3,5 a 4,4 cm. Contornos sinuosos en ambas alas, más patente en las traseras. **Alas abiertas:** predomina el color marrón, quedando reducido el naranja a manchas dispersas. En el ala delantera, ocelo pequeño con centro blanco en el ápice; borde naranja desde el ápice hasta cerca del ángulo anal. En la trasera, mancha naranja hasta la mediación del ala, sobre la serie de ocelos. **Alas cerradas:** ala trasera marrón de diferentes tonalidades, con la serie de ocelos reducidos a puntos blancos rodeados de marrón difuminado.

## CLAVE VISUAL DE IDENTIFICACIÓN

Ocelo negro pequeño, con centro blanco



Borde naranja

Mancha naranja

Contornos sinuosos

Serie de ocelos rodeados de naranja

Foto: Rafael Obregón Romero



Ocelo negro pequeño

Serie de ocelos reducido a puntos blancos rodeado de marrón muy difuminado

## ESPECIES PARECIDAS

**Pedregosa:** contornos de las alas no sinuosos; con las alas abiertas, tiene un ocelo más grande en el ápice del ala delantera, con uno muy pequeño pegado y otro separado, cerca del ápice; borde marrón, desde el ápice hasta el ángulo anal; en la ala trasera, carece de la mancha naranja sobre la serie de ocelos. Cerrada, gris plateado; serie de ocelos negros con anillos concéntricos. **Saltacercas:** contornos de las alas no sinuosos; predomina el naranja sobre el marrón en todas las alas. En la delantera, borde marrón desde el ápice hasta el ángulo anal. En la trasera, la mancha naranja sobre la serie de ocelos cruza todo el ala. Cerrada, es gris; serie de ocelos negros con anillos concéntricos.



## BIOLOGÍA Y HÁBITAT

Tiene varias generaciones anuales, solapadas, pudiendo verse volar durante todo el año. Es más abundante desde marzo a julio. Se pueden observar individuos recién emergidos en días benignos de invierno.

Vive en todo tipo de hábitats con buena cobertura vegetal, preferentemente lejos de zonas muy expuestas al sol, como zonas umbrías, bosques densos, incluido eucaliptales, riberas arboladas de ríos, arroyos y cañadas. Las orugas se alimentan de diversas gramíneas, entre ellas los géneros *Elymus*, *Brachypodium*, *Poa* y *Dactylis*.



## DISTRIBUCIÓN

Presente en todas las etapas de la GSM, en las litorales y del norte provincial es más escasa y localizada.

