



Pedregosa

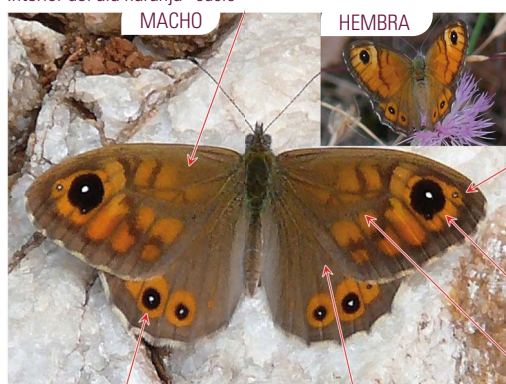
Lasiommata maera (Linnaeus, 1758)

DESCRIPCIÓN

Envergadura alar: 3,8 a 5,2 cm. **Alas abiertas:** las delanteras, naranja con líneas y bordes marrones; el interior del macho, naranja "sucio" con una línea que lo cruza en dirección al ápice (androconia), ausente en la hembra, que además tiene un naranja más llamativo; gran ocelo negro con punto blanco en el centro y uno de similares características pero muy pequeño, adosado bajo él; otro pequeño más cercano al ápice. El ala trasera tiene el interior marrón, y en el borde una serie de ocelos negros con centro blanco y rodeados de naranja. **Alas cerradas:** gris plateado; de la delantera, con los ocelos similares a los del interior; la trasera, con una serie de ocelos de diferentes tamaños y con anillos concéntricos.

CLAVE VISUAL DE IDENTIFICACIÓN

Interior del ala naranja "sucio"



Serie de ocelos rodeados de anillos naranjas

Interior del ala marrón

Pequeño ocelo blanco rodeado de un anillo negro fino
Ocelo negro muy grande con centro blanco, con uno muy pequeño adosado
Banda marrón (androconia)

Ocelos de idénticas características que los del interior



Serie de ocelos anillados, de diferentes tamaños

ESPECIES PARECIDAS

Saltacercas: con las alas abiertas, tiene un solo ocelo en el ápice del ala delantera, bastante más pequeño; androconia del macho más grande y patente; en el ala trasera, tiene una mancha naranja alargada, sobre la serie de ocelos, que cruza todo el ala. Cerrada, gris jaspeado de marrón; serie de ocelos todos de tamaño similar e igualmente con anillos concéntricos.

Maculada: bordes de las alas sinuosos. Abierta, más cantidad de marrón, quedando el naranja reducido a manchas; un solo ocelo en el ápice, más pequeño; en el ala trasera, mancha naranja sobre la serie de ocelos, que cruza desde la mitad el ala hasta el borde externo. Cerrada, entre otras cosas, es netamente marrón y carece de la serie de ocelos del ala trasera, reducidos a pequeños puntos blancos.



BIOLOGÍA Y HÁBITAT

Tiene dos generaciones anuales, que vuelan solapadas e ininterrumpidamente desde febrero a noviembre, si bien emerge principalmente en mayo, junio y julio.

Vive en hábitats abiertos, como claros de bosque o matorral disperso, por lo general en lugares pedregosos, espartales, piornales y aulagares. Las orugas se alimentan de gramíneas de diversos géneros, como *Agrostis*, *Festuca* y *Holcus*.

ene	feb	mar	abr	may	jun	jul	ago	sep	oct	nov	dic
-----	-----	-----	-----	-----	-----	-----	-----	-----	-----	-----	-----

DISTRIBUCIÓN

Conocida en la mayoría de etapas de la GSM que transitan por entornos agrestes, siempre de manera localizada y poco abundante.

