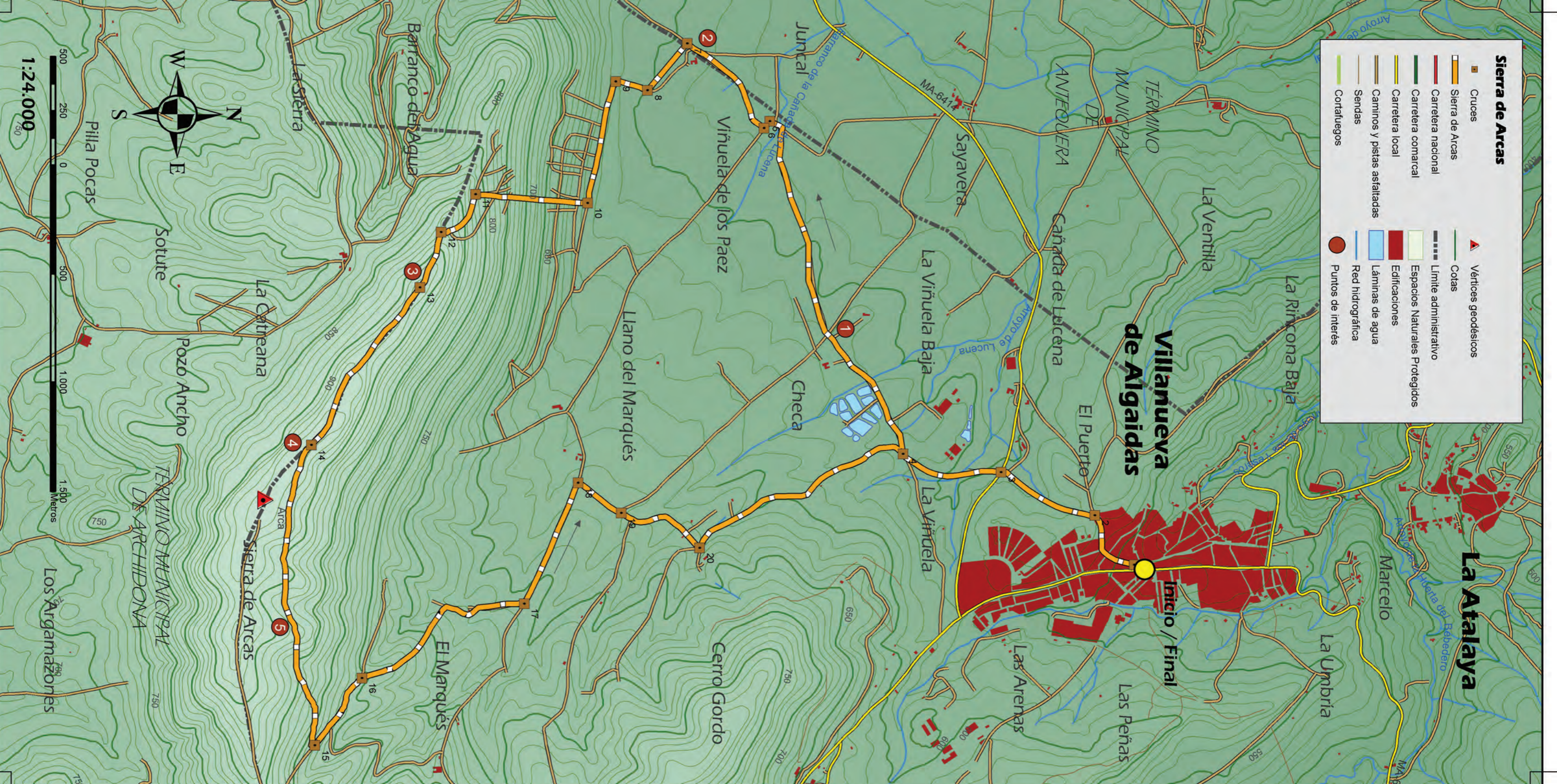


Sierra de Arcas			
	Cruces		Vértices geodésicos
	Sierra de Arcas		Cotas
	Carretera nacional		Límite administrativo
	Carretera comarcal		Espacios Naturales Protegidos
	Carretera local		Edificaciones
	Caminos y pistas asfaltadas		Láminas de agua
	Sendas		Red hidrográfica
	Cortafuegos		Puntos de interés





La Atalaya

Villanueva de Algaidas

Inicio / Final

- 1
- 2
- 3
- 4
- 5
- 6
- 7
- 8
- 9
- 10
- 11
- 12
- 13
- 14
- 15
- 16
- 17
- 18
- 19
- 20



1:24.000

Los Ojos
La Huerta Abajo
La Rincóna Baja
La Veruilla
Sayavera
La Vinueta Baja
Cheza
El Puerto
Las Arenas
Las Penas
La Umbria
Marcello
La Vinueta
La Vinueta Alta
Cerro Gordo
Sierra de Arcas
Barranco del Agua
La Sierra
La Catreana
Punta Rocas
Soture
Pozo Ancho
Los Argamazones

TERMINO MUNICIPAL DE ARCHIDONA

TERMINO MUNICIPAL DE ANTEQUERA