



Violetilla

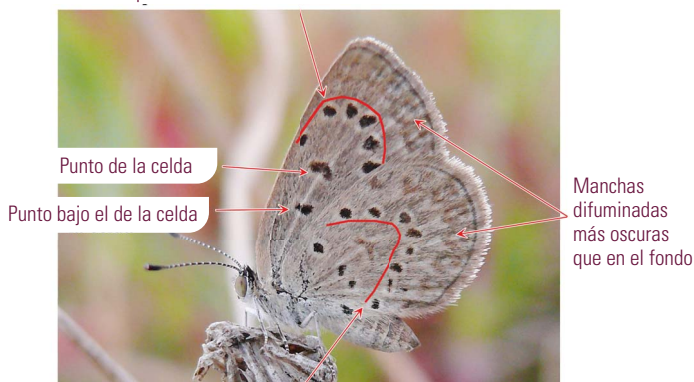
Zizeeria knysna (Trimen, 1862)

DESCRIPCIÓN

Envergadura alar: 1,8 a 2,4 cm. **Alas cerradas:** fondo grisáceo o amarronado; serie de puntos en forma de arco en ambas alas, más anguloso en la trasera; en la delantera, punto en la celda y otro debajo de éste. En ambas alas, presenta la franja entre las series de puntos y el borde, con manchas difuminadas algo más oscuras que el fondo. **Alas abiertas:** raramente muestra el interior. El macho es azulado o violáceo brillante, con el borde ancho y marrón. La hembra tiene menor proporción de azul, pudiendo ser solo un vestigio en el ala delantera.

CLAVE VISUAL DE IDENTIFICACIÓN

Serie de puntos en forma de arco



Serie de puntos en forma de arco

Borde marrón ancho

MACHO

Azul o morado, mayor amplitud en el macho



ESPECIES PARECIDAS

Tomillera y abencerraje: serie de puntos del ala trasera con el penúltimo desplazado hacia el exterior, dándole forma de "?". Manchas negras bien definidas entre las series de puntos y el borde del ala. Fimbrias ajedrezadas.



Tomillera



Abencerraje

BIOLOGÍA Y HÁBITAT

Vuela durante casi todo el año en zonas bajas y cercanas al mar. Con varias generaciones, es más abundante desde finales de verano. Vive entre la hierba baja que se mantiene húmeda durante buena parte del año, en torno a ríos y arroyos, embalses, estanques y otros lugares húmedos, en terrazas fluviales, bordes y cauces secos. Se ha adaptado a la perfección a los entornos urbanos, especialmente al césped de parques, jardines y campos de golf, siempre que tengan una carga pequeña de biocidas. Esta adaptación se debe a las plantas nutricias de las que se alimentan sus orugas, especies rastreras que prosperan a menudo en el césped, como las leguminosas alfalfas (*Medicago spp.*) y tréboles (*Trifolium spp.*), y de otras familias, el abrojo (*Tribulus terrestris*) y *Glinus lotoides*. Generalmente por debajo de 600 m de altitud.

ene	feb	mar	abr	may	jun	jul	ago	sep	oct	nov	dic
-----	-----	-----	-----	-----	-----	-----	-----	-----	-----	-----	-----

DISTRIBUCIÓN

Ámpliamente distribuida por la GSM. Es escasa y localizada en las etapas montañosas y en el norte provincial, mientras que en las etapas más urbanizadas puede ser relativamente abundante, siempre que tengan amplias zonas de césped con poca carga de biocidas.

