



# Thècle des nerpruns

*Satyrrium spini* (Fabricius, 1787)

## DESCRIPTION

Envergure des ailes : entre 2,6 et 3,2 cm. **Ailes fermées** : les deux sont marron, traversées par une ligne blanche, ondulée et parallèle au bord externe. Au-dessus de l'angle anal de chaque aile postérieure, il a des taches orange avec du noir au milieu. **Ailes ouvertes** : il ne montre jamais l'intérieur de ses ailes, qui est marron foncé ; la postérieure avec de petites taches orange autour de l'angle anal et au-dessus de la fausse antenne (pas toujours visible chez le mâle) et, seulement chez la femelle, du orange également au centre de l'aile antérieure.

## CLÉ DE DÉTERMINATION VISUELLE

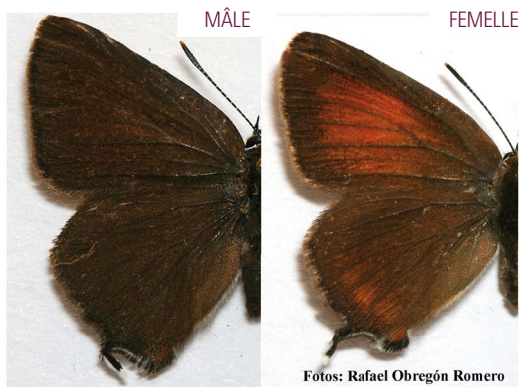


Ligne blanche sur les deux ailes

Série de taches noires et orange

Fausses antennes

Tache bleue



MÂLE

FEMELLE

Fotos: Rafael Obregón Romero



**ESPÈCES RESSEMBLANTES**

**Thècle du kermès** : les lignes blanches sont généralement peu définies et se résument souvent à une seule ligne de tous petits points sur l'aile antérieure et discontinue sur la postérieure ; il n'a pas de tache bleue sur l'angle anal de l'aile postérieure. Ouvert, il est assez similaire à la Thècle des nerpruns, mais il est pratiquement impossible de le voir ainsi.



MÂLE



FEMELLE

**BIOLOGIE ET HABITAT**

Il vole de mai à juillet, le mois de juin correspondant à la principale période d'émergence, en une seule génération annuelle. C'est une espèce typique des habitats forestiers et de la garrigue, denses ou ouverts, des zones basses aux montagnes les plus hautes de la province, toujours là où se trouvent les plantes hôtes de ses chenilles, les arbustes du genre *Rhamnus*, comme le nerprun faux lyciet (*Rhamnus lycioides*) et la bourdaine (*Rhamnus myrtifolia*).

JAN	FEV	MAR	AVR	MAI	JUIN	JUIL	AOÛ	SEP	OCT	NOV	DÉC
-----	-----	-----	-----	-----	------	------	-----	-----	-----	-----	-----

**DISTRIBUTION**

Présent sur une grande partie du GSM, il est plus fréquent de le voir sur les étapes de montagne ; il sera d'ailleurs absent de celles du littoral et plus rare et localisé dans celles du nord de la province, où il survit dans les derniers îlots de flore autochtone.

