



Hermite

Chazara briseis (Linnaeus, 1764)

DESCRIPTION

Envergure des ailes : entre 4,5 et 6 cm. Il est plus courant de rencontrer le mâle, plus rarement la femelle. **Ailes fermées** : le mâle est marron clair-crème avec un ocelle noir sur l'aile antérieure et deux taches marron foncé ; l'aile postérieure a une frange marron sur la base, interrompue au milieu ; en parallèle au bord postérieur se trouve une frange marron plus foncée que le reste, avec de petits points blancs, pas toujours visibles. L'aile antérieure de la femelle est similaire à celle du mâle, mais la postérieure est d'une couleur grisâtre uniforme, avec la série de petits points blanchâtres pas toujours visible. **Ailes ouvertes** : il est pratiquement impossible de le rencontrer ainsi. Les deux sexes sont marron, avec deux ocelles sur l'aile antérieure, des taches blanches ovales sur l'antérieure et une frange de la même couleur sur la postérieure. Chez la femelle, les taches de l'aile antérieure sont généralement plus allongées et celle de la postérieure plus large.

CLÉ DE DÉTERMINATION VISUELLE

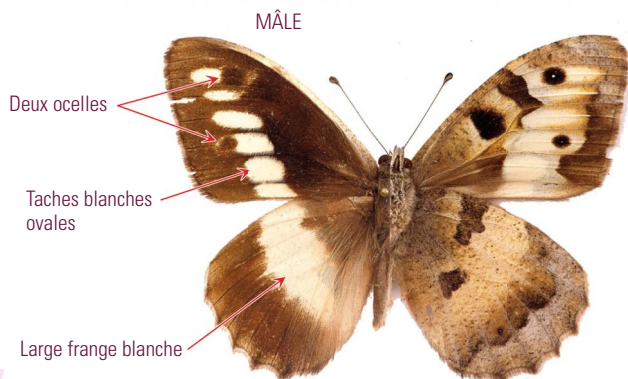
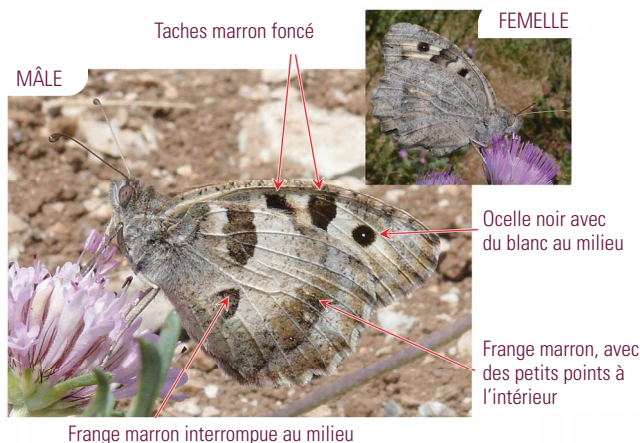


Foto: Rafael Obregón Romero



ESPÈCES RESSEMBLANTES

Il ne peut être confondu avec aucune autre espèce, en raison de ses motifs et de ses teintes caractéristiques.

BIOLOGIE ET HABITAT

Il vole entre juin et septembre, l'émergence ayant lieu en grande partie au cours des deux premiers mois.

Il vit dans les herbages et les prairies de graminées, souvent dans les clairières des forêts de chênes verts et de pinèdes, dans les milieux montagneux en général peu abrupts, entre 790 et 1788 m. Les chenilles s'alimentent de graminées des genres *Bromus* et *Festuca*.

JAN	FEV	MAR	AVR	MAI	JUIN	JUIL	AOÛ	SEP	OCT	NOV	DÉC

DISTRIBUTION

Il s'agit d'une espèce rare et localisée dans la province de Malaga, cantonnée à la Serranía de Ronda et aux zones élevées des sierras de Tejeda et Almijara. Sur le GSM, elle est connue uniquement sur les étapes 23 et 26, mais elle doit sans aucun doute se trouver aussi sur certains lieux propices du reste des itinéraires des environs de Ronda. Il n'est pas impossible qu'elle puisse être vue sur les étapes de l'Arc calcaire central (11), où elle n'a pas encore été signalée à ce jour, et dans la sierra d'Almijara (6).

